

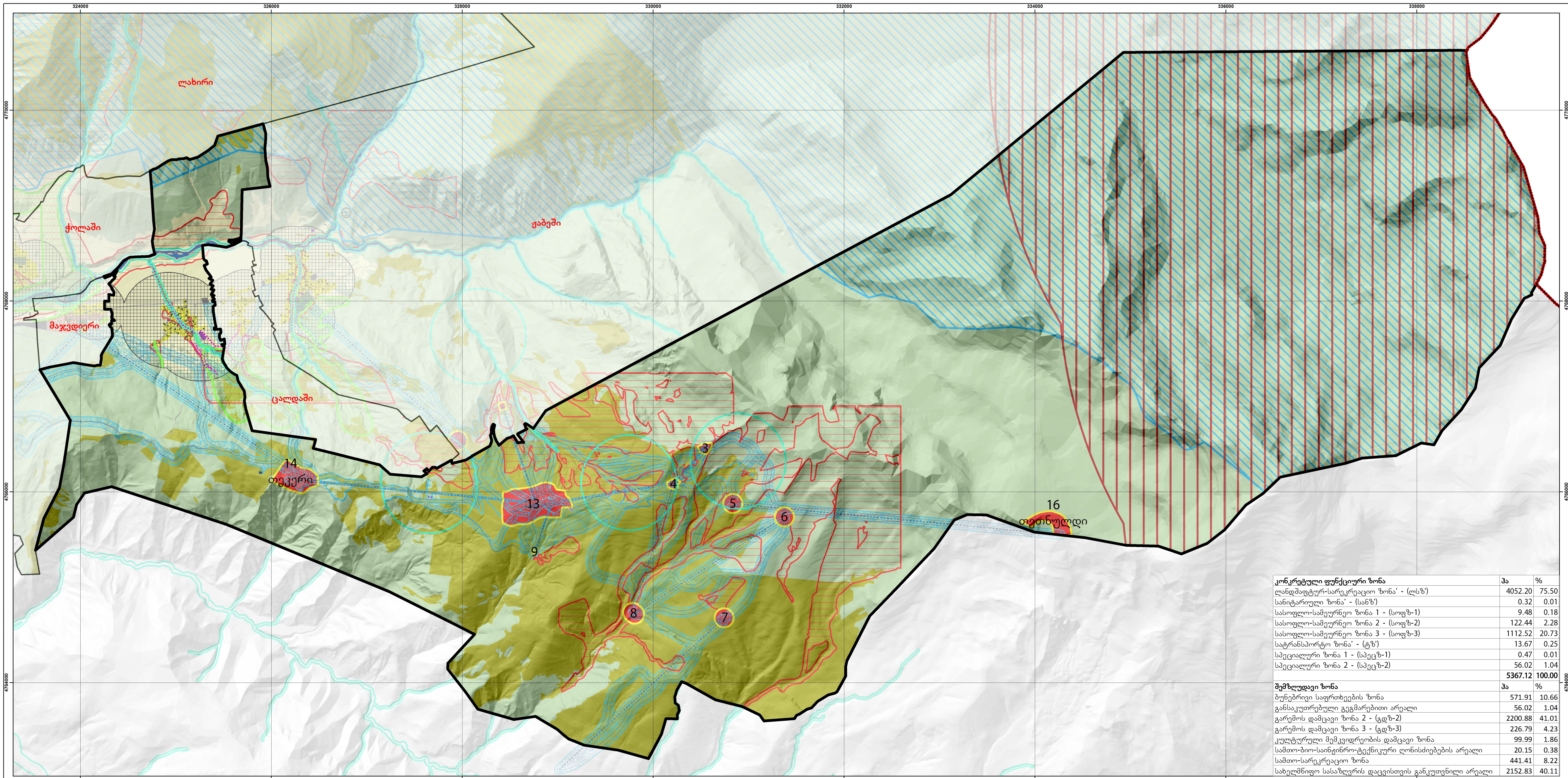
მულახის თემის სოფელ ჩვაბიანის
განაშენიანების რეგულირების გეგმა

გრაფიკული ნაწილი
ძირითადი რუკები

რუკების ჩამონათვალი

ძირითადი რუკები:

- 1.1. სოფელ ჩვაბიანის უფლებრივი ზონირების რუკა (1:10 000)
- 1.2. სოფელ ჩვაბიანის უფლებრივი ზონირების რუკა (ფრაგმენტი) (1:2000)
- 1.3. სოფელ ჩვაბიანის გეგმარებითი შეზღუდვების სინთეზური რუკა (1:50 000)
- 1.4. სოფელ ჩვაბიანის განაშენიანებული ტერიტორიის გეგმარებითი შეზღუდვების სინთეზური რუკა (1:5000)
- 1.5. სოფელ ჩვაბიანის საპროექტო არეალები (1:2000)
- 1.6. სოფელ ჩვაბიანის განაშენიანებული ტერიტორიის კულტურული მემკვიდრეობის უძრავი ძეგლები და ობიექტები (1:5000)
- 1.7. სოფელ ჩვაბიანის არქეოლოგიური ძეგლები (ობიექტები) (1:15 000)
- 1.8. სოფელ ჩვაბიანის საინჟინრო-კონსტრუქციული, ბიოსაინჟინრო და ბიო (გატყიანების) ღონისძიებების არეალები (1:5 000)
- 1.9. სოფელ ჩვაბიანის განაშენიანებული ტერიტორიის ელექტრომომარაგების ძირითადი და ლოკალური ქსელი (1:5000)
- 1.10. სოფელ ჩვაბიანის განაშენიანებული ტერიტორიის წყალსადენის ძირითადი და ლოკალური ქსელი (1:5000)
- 1.11. სოფელ ჩვაბიანის განაშენიანებული ტერიტორიის საყოფაცხოვრებო წყალარინების (ფეკალური კანალიზაცია) ძირითადი და ლოკალური ქსელი (1:5000)
- 1.12. სოფელ ჩვაბიანის განაშენიანებული ტერიტორიის ბუნებრივი აირით მომარაგების ძირითადი და ლოკალური ქსელი (1:5000)
- 1.13. სოფელ ჩვაბიანის განაშენიანებული ტერიტორიის სანიაღვრე წყალარინების ძირითადი და ლოკალური ქსელი (1:5000)
- 1.14. სოფელ ჩვაბიანის განაშენიანებული ტერიტორიის საინჟინრო ქსელების გაერთიანებული ტრანშეები (1:5000)
- 1.15. სოფელ ჩვაბიანის განაშენიანებული ტერიტორიის ძირითადი და ლოკალური გზების და ქუჩების ქსელი (1:5000)
- 1.16. სოფელ ჩვაბიანის გზების და ავტოსადგომების საფარის მოწყობის სქემა (1:5000)
- 1.17. კრილები



კონკრეტული ფუნქციური ზონა	ჰა	%
ლანდშაფტურ-სარეკრეაციო ზონა - (ლსზ)	4052.20	75.50
სანიტარული ზონა - (სანზ)	0.32	0.01
სასოფლო-სამეურნეო ზონა 1 - (სოფზ-1)	9.48	0.18
სასოფლო-სამეურნეო ზონა 2 - (სოფზ-2)	122.44	2.28
სასოფლო-სამეურნეო ზონა 3 - (სოფზ-3)	1112.52	20.73
სატრანსპორტო ზონა - (ტზ)	13.67	0.25
სპეციალური ზონა 1 - (სპეცზ-1)	0.47	0.01
სპეციალური ზონა 2 - (სპეცზ-2)	56.02	1.04
შემზღადი ზონა	5367.12	100.00
ბუნებრივი საფრთხეების ზონა	571.91	10.66
განსაკუთრებული გეგმარებითი არეალი	56.02	1.04
გარემოს დამცავი ზონა 2 - (გდზ-2)	2200.88	41.01
გარემოს დამცავი ზონა 3 - (გდზ-3)	226.79	4.23
კულტურული მემკვიდრეობის დამცავი ზონა	99.99	1.86
სამთო-ბიო-საინჟინრო-ტექნიკური ლონისძიებების არეალი	20.15	0.38
სამთო-სარეკრეაციო ზონა	441.41	8.22
სახელმწიფო სასაზღვროს დაცვისთვის განკუთვნილი არეალი	2152.83	40.11

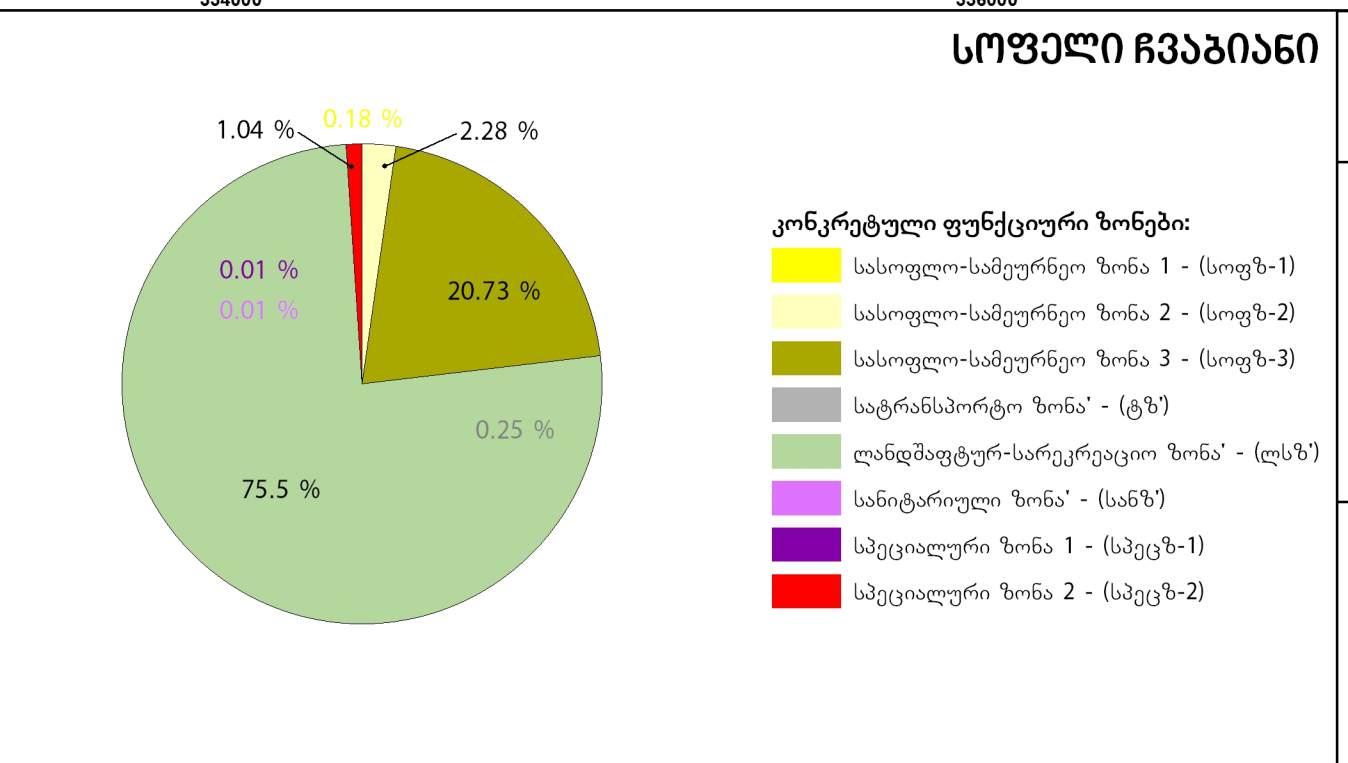
დამკვეთი:
საქართველოს ეკონომიკისა და მდგრადი განვითარების სამინისტრო

პროექტი:
მესტიის მუნიციპალიტეტისა და მულახის თემის სივრცით-ტერიტორიული დაგეგმვის დოკუმენტაცია

მულახის თემის სოფელ ჩვაბიანის განაშენიანების რეგულირების გეგმა და დასახლების ტერიტორიების გამოყენებისა და განაშენიანების რეგულირების წესები

- პირობითი აღნიშვნები:**
- სახელმწიფო საზღვარი
 - საპროექტო სოფელი
 - კონკრეტული ფუნქციური ზონები:**
 - სასოფლო-სამეურნეო ზონა 1 - (სოფზ-1)
 - სასოფლო-სამეურნეო ზონა 2 - (სოფზ-2)
 - სასოფლო-სამეურნეო ზონა 3 - (სოფზ-3)
 - სატრანსპორტო ზონა - (ტზ)
 - ლანდშაფტურ-სარეკრეაციო ზონა - (ლსზ)
 - სპეციალური ზონა 1 - (სპეცზ-1)
 - სანიტარული ზონა - (სანზ)
 - სპეციალური ზონა 2 - (სპეცზ-2)
 - 3, 4, 5, 6, 7, 8, 9 სამთო-საინჟინრო ტექნიკური ინფრასტრუქტურის არეალი
 - 13, სამთო-საინჟინრო ტექნიკური ინფრასტრუქტურის არეალი (მსხვილი კვების ობიექტი)
 - 14, ალპური ტიპის სასოფლო-ტურისტული დასახლება
 - 16, მაღალმთიანი ტურისტული ცენტრი

- შემზღადი ზონები:**
- განსაკუთრებული გეგმარებითი არეალი
 - გარემოს დამცავი ზონა 2 - (გდზ-2)
 - გარემოს დამცავი ზონა 3 - (გდზ-3)
 - სამთო-სარეკრეაციო ზონა
 - სახელმწიფო სასაზღვროს დაცვისთვის განკუთვნილი არეალი
 - კულტურული მემკვიდრეობის დამცავი ზონა
 - ბუნებრივი საფრთხეების ზონა
 - სამთო-ბიო-საინჟინრო-ტექნიკური ლონისძიებების არეალი
 - ბიო/საინჟინრო-არხი
 - არსებული შენობა-ნაგებობა
 - ახალი შენობა
 - წყლის ობიექტი
 - საფრთხელო ბილიკი
 - საბაგირო გზა
 - სასაზღვრო ტრასა
 - ავტოსადგომი/ხიდი
- ძირითად და თემატურ რუკებზე წარმოდგენილია:
 1. კულტურული მემკვიდრეობის დამცავი ზონები - (რუკა 1.6.)
 2. ბუნებრივი საფრთხეების ზონა - (რუკა 2.6.)
 3. სამთო-ბიო-საინჟინრო-ტექნიკური ლონისძიებების არეალი - (რუკა 1.8.)
 4. საზღვროს დაცვისთვის განკუთვნილი არეალი - (რუკა 1.3.)
- შენიშვნა: სოფლების პირობითი საზღვარი გატარებულია მინიმალურად დასაშვანად ნაკვეთების საზღვრის გათვალისწინებით



თარიღი: 18/01/2018

ფორმატი: 0.86x0.56

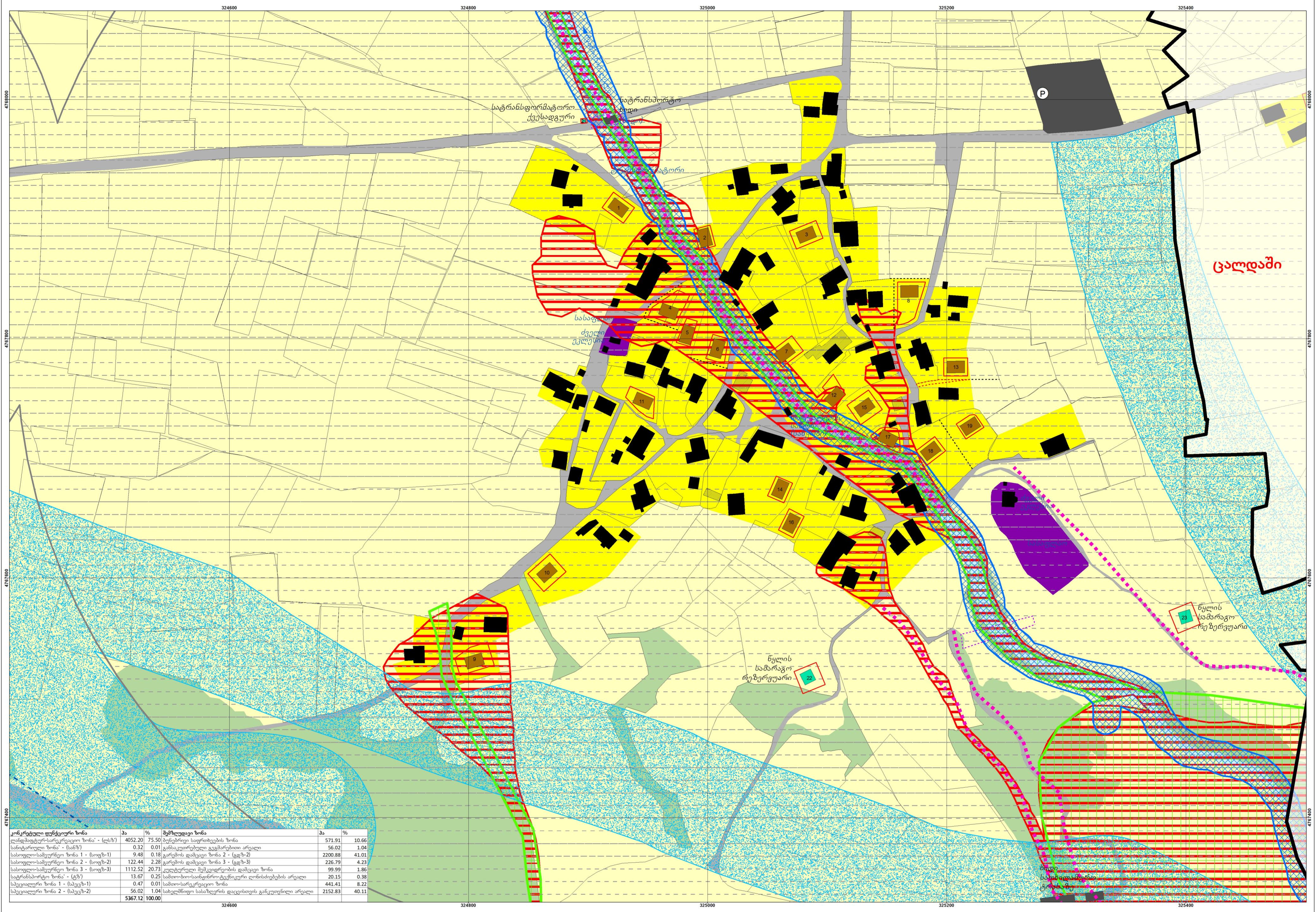
მასშტაბი: 1:20,000

1 სმ = 200 მ

0 295 590 1,180 1,770 2,360 მ

შემსრულებელი: **გეოგრაფიკა**

შპს „გის და ღზ საკონსულტაციო ცენტრი გეოგრაფიკა“



კონკრეტული ფუნქციური ზონა	ჰა	%	შემზღადი ზონა	ჰა	%
დასახლებული-სარეკრეაციო ზონა - (ლსზ)	4052.20	75.50	სოფლის საზოგადოებრივი მომსახურების ზონა	571.91	10.66
სასაფლაო-სამკურნეო ზონა - (საზზ)	0.32	0.01	სოფლის საზოგადოებრივი მომსახურების არეალი	56.02	1.04
სასოფლო-სამეურნეო ზონა 1 - (სოფზ-1)	9.48	0.18	გარემოს დამცავი ზონა 2 - (გდზ-2)	2200.88	41.01
სასოფლო-სამეურნეო ზონა 2 - (სოფზ-2)	122.44	2.28	გარემოს დამცავი ზონა 3 - (გდზ-3)	226.79	4.23
სასოფლო-სამეურნეო ზონა 3 - (სოფზ-3)	1112.52	20.73	კულტურული მემკვიდრეობის დამცავი ზონა	99.99	1.86
სატრანსპორტო ზონა - (ტზ)	13.67	0.25	სამთო-ბიო-საინჟინრო-ტექნიკური ღონისძიებების არეალი	20.15	0.38
საპეციალური ზონა 1 - (სპეცზ-1)	0.47	0.01	სამთო-სარეკრეაციო ზონა	441.41	8.22
საპეციალური ზონა 2 - (სპეცზ-2)	56.02	1.04	სახელმწიფო სასაზღვრის დაცვისთვის განკუთვნილი არეალი	2152.83	40.11
	5367.12	100.00			

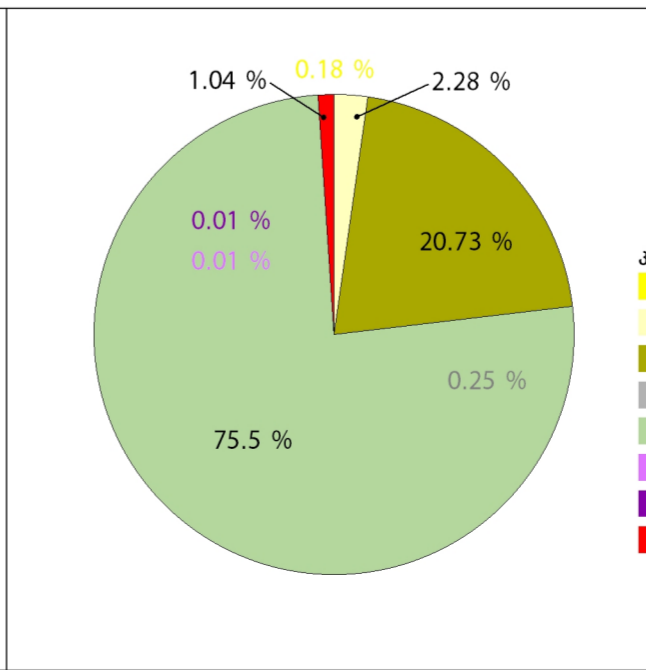
დამკვეთი:
საქართველოს ეკონომიკისა და მდგრადი განვითარების სამინისტრო

პროექტი:
მესტიის მუნიციპალიტეტისა და მულახის თემის სივრცით-ტერიტორიული დაგეგმვის დოკუმენტაცია

მულახის თემის სოფელ ჩვაბიანის განაშენიანების რეგულირების გეგმა და დასახლების ტერიტორიების გამოყენებისა და განაშენიანების რეგულირების წესები

- პირობითი აღნიშვნები:**
- საპროექტო სოფელი
 - კონკრეტული ფუნქციური ზონები:**
 - სასოფლო-სამეურნეო ზონა 1 - (სოფზ-1)
 - სასოფლო-სამეურნეო ზონა 2 - (სოფზ-2)
 - სატრანსპორტო ზონა - (ტზ)
 - ლანდშაფტურ-სარეკრეაციო ზონა - (ლსზ)
 - საპეციალური ზონა 1 - (სპეცზ-1)
 - შემზღადი ზონები:**
 - გარემოს დამცავი ზონა 3 - (გდზ-3)
 - სამთო-სარეკრეაციო ზონა
 - კულტურული მემკვიდრეობის დამცავი ზონა
 - მუნიციპალიტეტის საფრთხეების ზონა
 - სამთო-ბიო-საინჟინრო-ტექნიკური ღონისძიებების არეალი
 - ბიო/საინჟინრო-არხი

- განაშენიანების რეგულირების ხაზები:**
- წითელი ხაზი
 - მინისზედა ხაზოვანი ნაგებობების არეალი
 - საკადასტრო ნაკვეთების გეგმარება:**
 - ნაკვეთების გამოჯენის ხაზი
 - სერვიტუტი
 - საკადასტრო ნაკვეთი
 - არსებული შენობა-ნაგებობა**
 - არსებული შენობა-ნაგებობა
 - ნანგრევი
 - ახალი შენობა-ნაგებობა:**
 - ახალი შენობა
 - საინჟინრო შენობა-ნაგებობა
- სხვა აღნიშვნები:**
- წყლის ობიექტი
 - საბაგირო გზა
 - სასრიალო ტრასა
 - ავტოსადგომი/ზიდი
 - საპროექტო არეალის რიგითი ნომერი
- ძირითად და თანამართლებულ რუკებზე წარმოდგენილია:
1. კულტურული მემკვიდრეობის დამცავი ზონები - (რუკა 1.6)
2. მუნიციპალიტეტის საფრთხეების ზონა - (რუკა 2.6)
3. სამთო-ბიო-საინჟინრო-ტექნიკური ღონისძიებების არეალი - (რუკა 1.8)
- შენიშვნა: სოფლის პირობითი საზღვარი გატარებულია მინიმალურად დასაშვანად ნაკვეთების საზღვრის გათვალისწინებით



- სოფელი ჩვაბიანი**
- კონკრეტული ფუნქციური ზონები:**
- სასოფლო-სამეურნეო ზონა 1 - (სოფზ-1)
 - სასოფლო-სამეურნეო ზონა 2 - (სოფზ-2)
 - სასოფლო-სამეურნეო ზონა 3 - (სოფზ-3)
 - სატრანსპორტო ზონა - (ტზ)
 - ლანდშაფტურ-სარეკრეაციო ზონა - (ლსზ)
 - საინჟინრო ზონა - (საზზ)
 - საპეციალური ზონა 1 - (სპეცზ-1)
 - საპეციალური ზონა 2 - (სპეცზ-2)

თარიღი: 18/01/2018

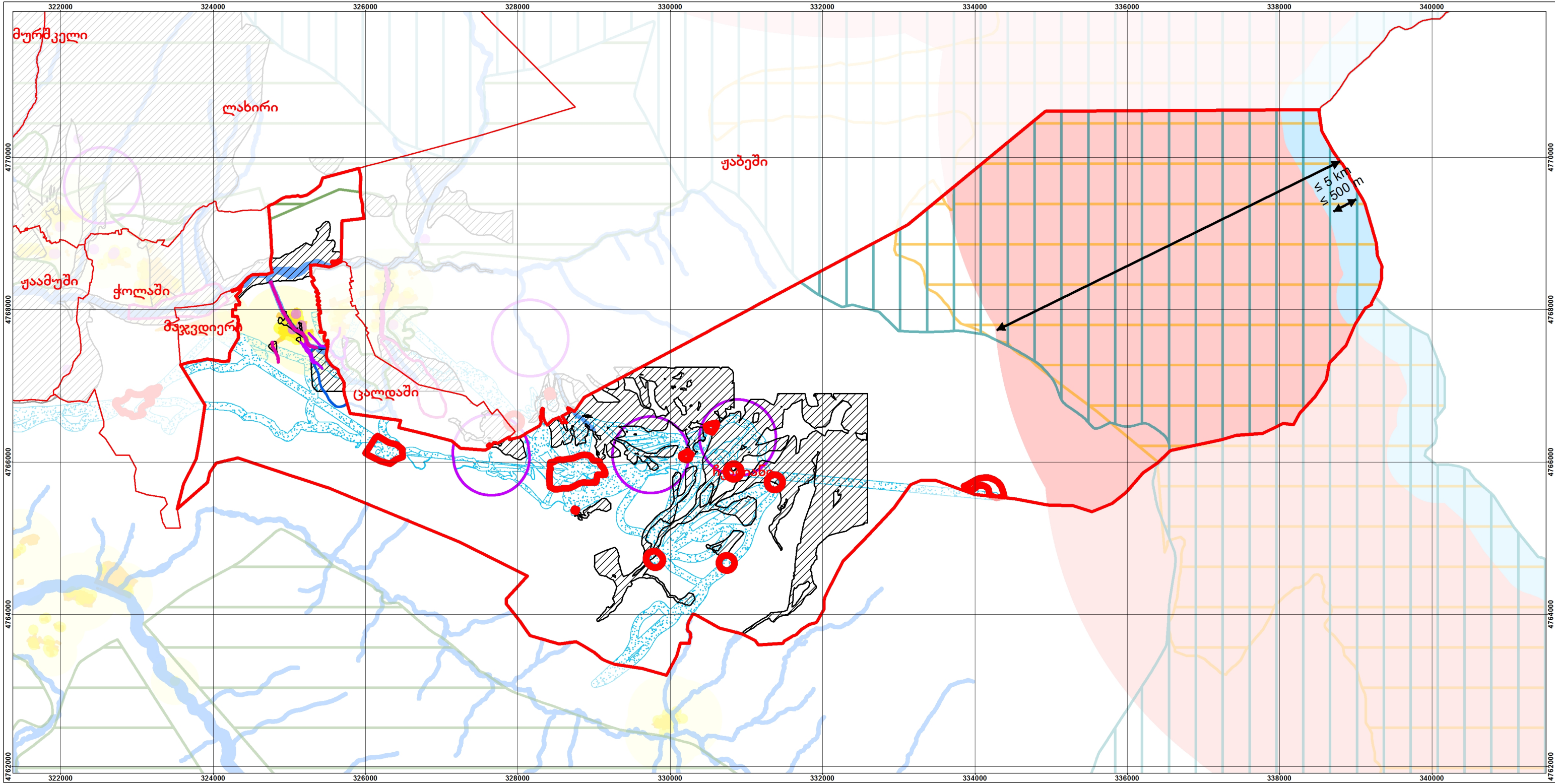
ფორმატი: 0.59X0.52

მასშტაბი:
1:2,000
1 სმ = 20 მ

0 15 30 60 90 120 მ

შემსრულებელი:
შპს „გის და დ ზ საკონსულტაციო ცენტრი გეოგრაფიკი“

გეოგრაფიკი

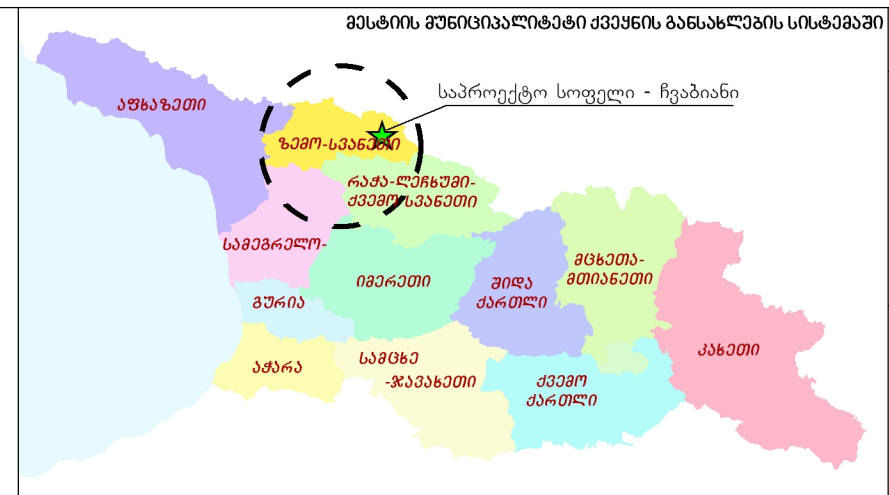


დამკვეთი:
საქართველოს ეკონომიკისა და მდგრადი განვითარების სამინისტრო

პროექტი:
მესტიის მუნიციპალიტეტისა და მულახის თემის სივრცით-ტერიტორიული დაგეგმვის დოკუმენტაცია

მულახის თემის სოფელ ჩვაბიანის განაშენიანების რეგულირების გეგმა და დასახლების ტერიტორიების გამოყენებისა და განაშენიანების რეგულირების წესები

- პირობითი აღნიშვნები:**
- საპროექტო სოფელი - ჩვაბიანი
 - სოფელი
 - სოფლის განაშენიანება
 - შემზღუდვი ზონები:
 - ბუნებრივი საფრთხეების ზონები
 - სამთო-ბიო-საინჟინრო-ტექნიკური ღონისძიებების არეალები:
 - ბიო-საინჟინრო
 - საინჟინრო-კონსტრუქციული
 - ბიო (გატყვანება)
 - ბიო/საინჟინრო-არზი
 - გარემოს დამცავი ზონა 2 - (გდზ-2):
 - ზემო სევენის ეროვნული პარკის სარეკომენდაციო არეალი
 - ჭალადი-ენგურის გლაციალური ეროვნული პარკი სარეკომენდაციო არეალი
 - ზუმბუტის ქსელის კანდიდატი ადგილები
 - გარემოს დამცავი ზონა 3 - (გდზ-3):
 - მდინარის წყალდაცვითი ზოლი
 - წყლის სათავე ნაგებობის სანიტარიული დაცვის ზონა
 - კულტურული მემკვიდრეობის დამცავი ზონები:
 - ძველების ფიზიკური დაცვის არეალი
 - ძველების ვიზუალური დაცვის არეალი
 - არქეოლოგიური ძეგლების ფიზიკური დაცვის არეალი
 - სახელმწიფო სასაზღვრო დაცვის არეალი
 - სასაზღვრო ზონა (არა უმეტეს 5 კილომეტრის)
 - სასაზღვრო ზოლი (არა უმეტეს 500 მეტრის)
 - სამთო-სარეკრეაციო ზონა
 - განსაკუთრებული გეგმარებითი არეალი
 - ძველების მონოფუნქციური დამცავი ზონა
 - ძველების ფიზიკური დაცვის არეალი
 - ძველების ვიზუალური დაცვის არეალი
 - ძველების ფიზიკური დაცვის არეალი: 50 მეტრის რადიუსით
 - ძველების ვიზუალური დაცვის არეალი:
 - ძველებისათვის - 300 მეტრის რადიუსით
 - ეროვნული მნიშვნელობის ძეგლებისათვის - 500 მეტრის რადიუსით
 - შსოფლიო მემკვიდრეობის ნუსხაში შეტანილი ძეგლებისათვის - 1000 მეტრის რადიუსით.
 - მდინარის წყალდაცვითი ზოლის სიგანე ათიჯგუფა მდინარის კალაპოტის კიდედან ორჯე მხარეს მეტრებში შემდეგი წესით:
 - ა) 25 კილომეტრამდე სიგრძის მდინარისათვის - 10 მეტრი;
 - ბ) 50 კილომეტრამდე სიგრძის მდინარისათვის - 20 მეტრი;
 - გ) 75 კილომეტრამდე სიგრძის მდინარისათვის - 30 მეტრი;
 - დ) 75 კილომეტრზე მეტი სიგრძის მდინარისათვის - 50 მეტრი.



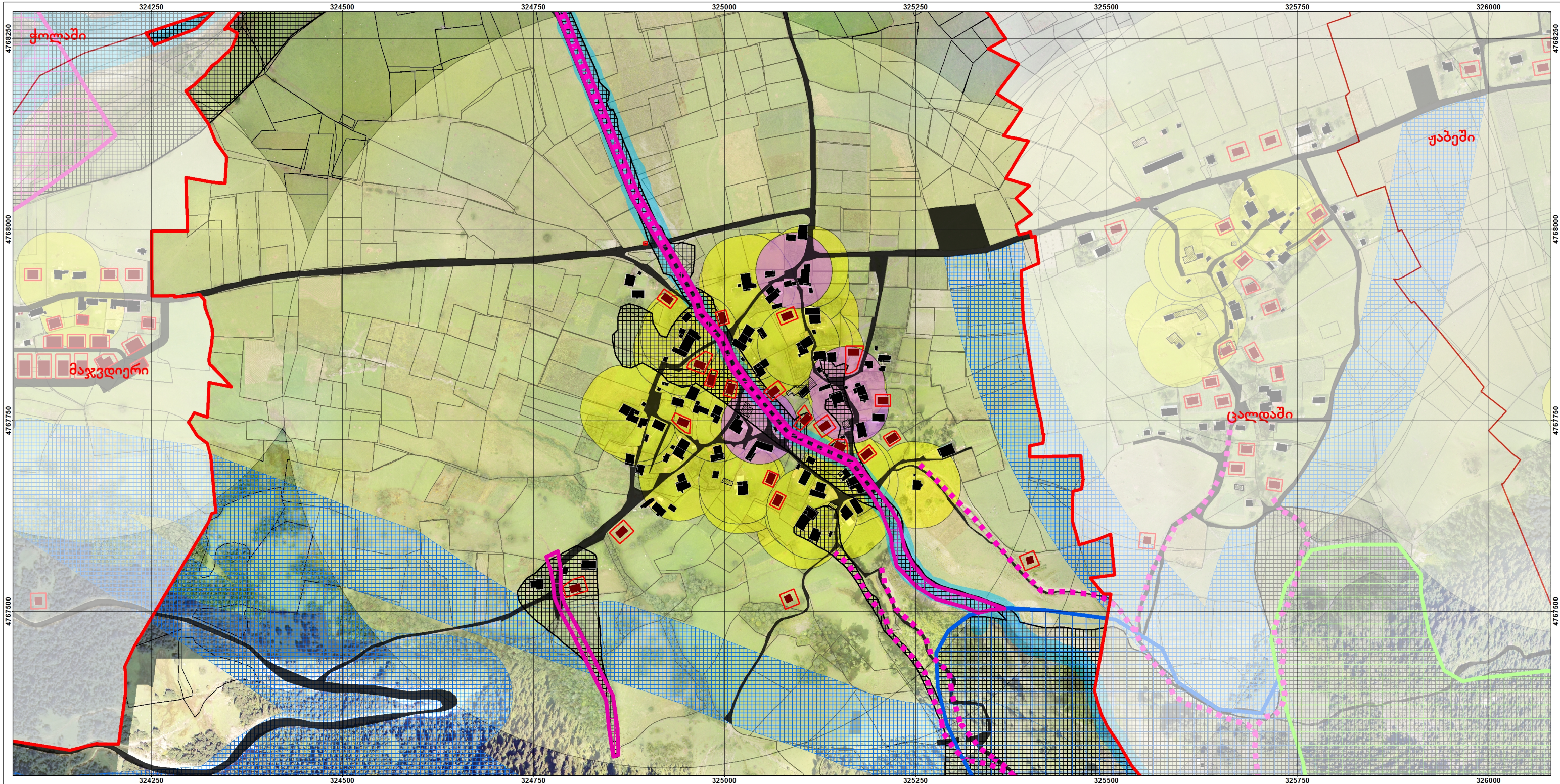
თარიღი: 18/01/2018

ფორმატი: A3

მასშტაბი:
1:50,000
1 სმ = 500 მ

0 300 600 1,200 1,800 2,400 მ

შემსრულებელი:
შპს „გის და დზ საკონსულტაციო ცენტრი გეოგრაფიკი“



დაბეჭდვითი:
საქართველოს ეკონომიკისა და მდგრადი განვითარების სამინისტრო

პროექტი:
მესტიის მუნიციპალიტეტისა და მულახის თემის სივრცით-ტერიტორიული დაგეგმვის დოკუმენტაცია

მულახის თემის სოფელ ჩვაბიანის განაშენიანების რეგულირების გეგმა და დასახლების ტერიტორიების გამოყენებისა და განაშენიანების რეგულირების წესები

პროექტით აღნიშვნები:

- საპროექტო სოფელი - ჩვაბიანი
- სოფელი
- მინის ნაკვეთი
- არსებული შენობა-ნაგებობა
- ნანგრევი
- ახალი შენობა-ნაგებობა
- შემზღუდვი ზონები:
- ბუნებრივი საფრთხეების ზონები
- სამთო-ბიო-საინჟინრო-ტექნიკური ლინისციხეების არეალები:
- ბიო-საინჟინრო
- საინჟინრო-კონსტრუქციული ბიო (გატყინება)
- ბიო/საინჟინრო-არბი
- გარემოს დამცავი ზონა 3 - (გდზ-3):
- მდინარის წვალდაცვითი ზოლი

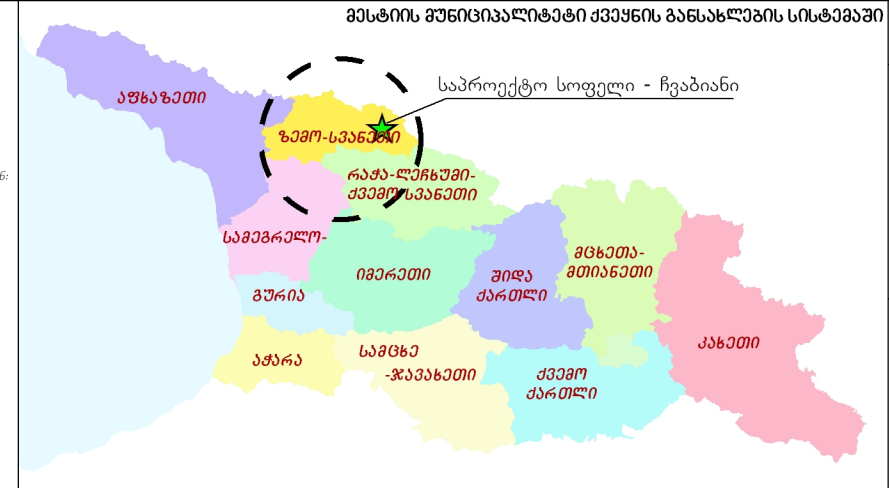
კულტურული მემკვიდრეობის დამცავი ზონები:

- ძველების ფიზიკური დაცვის არეალი
- ძველების ეთნოკულტურული დაცვის არეალი
- არქეოლოგიური ძეგლების ფიზიკური დაცვის არეალი
- სამთო-სარეკრეაციო ზონა
- განაშენიანების რეგულირების წითელი ხაზი
- სატრანსპორტო ზონა

ძველის ინდივიდუალური დამცავი ზონა შედგება შემდეგი არეალებისაგან:
ძველის ფიზიკური დაცვის არეალი
ძველის ეთნოკულტურული დაცვის არეალი
ძველის ფიზიკური დაცვის არეალი
50 მეტრის რადიუსით

ძველის ეთნოკულტურული დაცვის არეალი:
ძველებისათვის - 300 მეტრის რადიუსით
ეროვნული მნიშვნელობის ძეგლებისათვის - 500 მეტრის რადიუსით
მსოფლიო მემკვიდრეობის ნუსხაში შეტანილი ძეგლებისათვის - 1000 მეტრის რადიუსით

მდინარის წვალდაცვითი ზოლის სიგანე ათიჯერა მდინარის კალაპოტის კიდიდან ორივე მხარეს მეტრებში შემდეგი წესით:
ა) 25 კილომეტრამდე სიგრძის მდინარისათვის - 10 მეტრი;
ბ) 50 კილომეტრამდე სიგრძის მდინარისათვის - 20 მეტრი;
გ) 75 კილომეტრამდე სიგრძის მდინარისათვის - 30 მეტრი;
დ) 75 კილომეტრზე მეტი სიგრძის მდინარისათვის - 50 მეტრი.



თარიღი: 18/01/2018

ფორმატი: A3

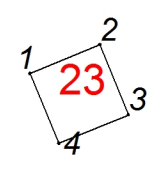
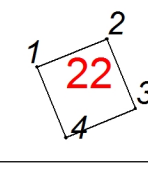
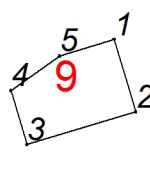
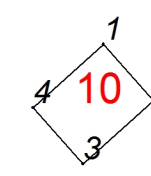
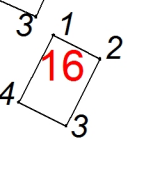
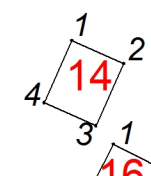
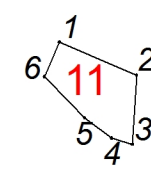
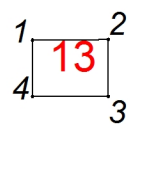
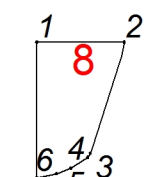
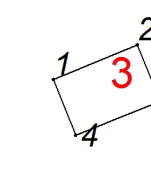
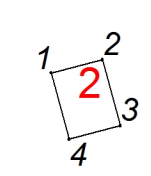
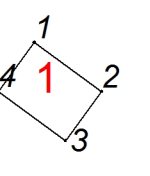
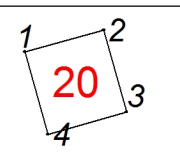
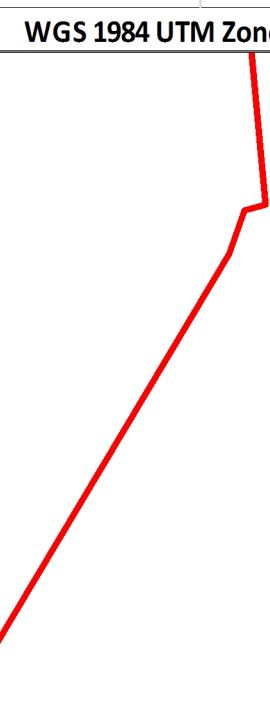
მასშტაბი:
1:5,000
1 სმ = 50 მ

0 30 60 120 180 240 მ

შემსრულებელი:
შპს „გის და დზ საკონსულტაციო ცენტრი გეოგრაფიკი“

გეოგრაფიკი
საინჟინრო-კონსტრუქციული ცენტრი

#არეალი	#წერტილები	POINT_X	POINT_Y
1	1	324921.0563	4767922.612
	2	324938.8015	4767909.608
	3	324929.3439	4767896.702
	4	324911.5989	4767909.706
2	1	324988.3313	4767891.486
	2	325001.8565	4767895.102
	3	325006.5047	4767877.712
	4	324992.9795	4767874.097
3	1	325068.2229	4767889.915
	2	325090.4481	4767898.973
	3	325096.4209	4767884.129
	4	325074.1957	4767875.072
4	1	324974.9993	4767840.656
	2	324984.7637	4767836.438
	3	324976.9151	4767819.888
	4	324973.2011	4767811.205
	5	324950.4045	4767819.34
	6	324953.6799	4767826.5
5	1	324982.3473	4767817.323
	2	324991.2827	4767814.734
	3	324985.1599	4767793.603
	4	324973.6235	4767796.946
6	1	325004.2479	4767803.818
	2	325016.4659	4767800.243
	3	325016.4659	4767795.362
	4	325013.7715	4767779.194
7	5	324998.4035	4767783.647
	1	325070.2585	4767802.629
	2	325079.9335	4767789.886
	3	325065.5529	4767778.968
	4	325063.0755	4767775.911
8	5	325051.3341	4767788.262
	1	325158.8065	4767847.368
	2	325182.0125	4767847.368
	3	325173.0843	4767817.846
9	4	325172.3859	4767816.89
	5	325167.7131	4767813.953
	6	325163.9701	4767812.528
	7	325158.8065	4767811.464
10	1	324815.6989	4767546.38
	2	324821.4523	4767527.225
	3	324792.7205	4767518.595
	4	324788.4053	4767532.961
11	5	324801.3329	4767542.065
	1	324868.1635	4767620.251
	2	324881.5005	4767605.347
	3	324862.8707	4767588.676
12	4	324849.5337	4767603.58
	1	324935.1683	4767760.352
	2	324955.5641	4767751.56
	3	324954.4697	4767733.129
13	4	324948.9211	4767734.985
	5	324941.9495	4767740.091
	6	324931.2099	4767751.169
	1	325105.0335	4767770.312
14	2	325115.1463	4767753.425
	3	325099.4801	4767737.617
	4	325090.1943	4767743.168
	5	325099.5283	4767755.274
15	6	325095.8905	4767759.366
	1	325197.3873	4767783.921
	2	325217.3871	4767784.021
	3	325217.4621	4767769.021
16	4	325197.4623	4767768.921
	1	325057.1891	4767685.286
	2	325070.9239	4767679.256
	3	325063.6879	4767662.775
17	4	325049.9533	4767668.805
	1	325116.4553	4767744.562
	2	325134.4427	4767757.229
	3	325145.9581	4767740.877
18	4	325127.9707	4767728.21
	1	325068.1215	4767657.925
	2	325080.6037	4767651.585
	3	325071.5461	4767633.754
19	4	325059.0641	4767640.094
	1	325136.4045	4767719.209
	2	325144.0779	4767725.155
	3	325148.1167	4767725.952
20	4	325158.3399	4767724.988
	5	325159.9555	4767720.366
	6	325160.4133	4767715.651
	7	325160.8339	4767710.901
21	8	325160.7705	4767704.495
	9	325157.6771	4767705.509
	10	325152.2405	4767707.979
	11	325145.2275	4767711.43
22	12	325139.0049	4767715.615
	13	325136.5841	4767718.024
	1	325174.5983	4767706.704
	2	325189.8879	4767718.275
23	3	325198.9395	4767706.313
	4	325183.0151	4767694.213
	5	325177.9363	4767700.925
	6	325174.9927	4767705.46
24	1	325207.7465	4767728.779
	2	325219.2375	4767736.238
	3	325222.4349	4767736.673
	4	325224.1895	4767736.055
25	5	325231.0115	4767725.997
	6	325215.9131	4767716.197
	1	324744.7747	4768308.531
	2	324765.5619	4768314.406
26	3	324771.6985	4768292.695
	4	324750.9113	4768286.82
	1	324893.6281	4767983.959
	2	324898.5981	4767984.506
27	3	324899.0353	4767980.53
	4	324894.0653	4767979.983
	1	325072.1039	4767521.846
	2	325090.6177	4767529.412
28	3	325098.1833	4767510.898
	4	325079.6695	4767503.332
	1	325385.8803	4767572.371
	2	325404.3941	4767579.936
29	3	325411.9599	4767561.422
	4	325393.4461	4767553.857



ცალდაში

დამკვეთი:
საქართველოს ეკონომიკისა და მდგრადი განვითარების სამინისტრო

პროექტი:
მესტიის მუნიციპალიტეტისა და მულახის თემის სივრცით-ტერიტორიული დაგეგმვის დოკუმენტაცია

მულახის თემის სოფელ ჩვაბლიანის განაშენიანების რეგულირების გეგმა და დასახლების ტერიტორიების გამოყენებისა და განაშენიანების რეგულირების ნესები

პროექტის აღნიშვნები:

- საპროექტო სოფელი - ჩვაბიანი
- სოფელი
- საპროექტო არეალი
- გარდატეხის წერტილი

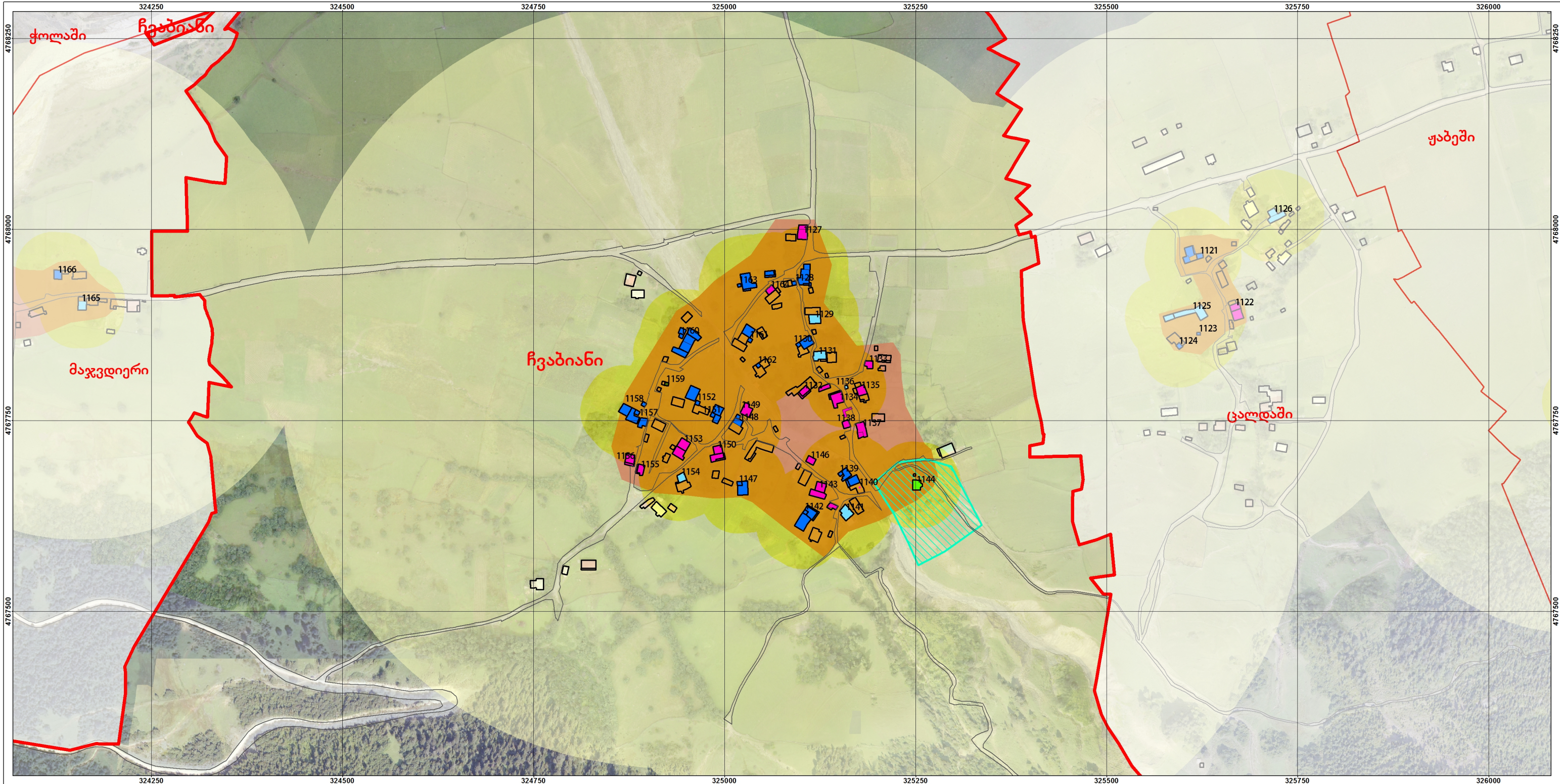
მესტიის მუნიციპალიტეტი ქვეყნის განსახლების სისტემაში

მასშტაბი:
1:2,000
1 სმ = 20 მ

შემსრულებელი:
შპს „გის და დზ საკონსულტაციო ცენტრი გეოგრაფიკი“

თარიღი: 18/01/2018

ფორმატი: 0.79x0.79



დაბკვეთი:
საქართველოს ეკონომიკისა და მდგრადი განვითარების სამინისტრო

პროექტი:
მესტიის მუნიციპალიტეტისა და მულახის თემის სივრცით-ტერიტორიული დაგეგმვის დოკუმენტაცია

მულახის თემის სოფელ ჩვაბიანის განაშენიანების რეგულირების გეგმა და დასახლების ტერიტორიების გამოყენებისა და განაშენიანების რეგულირების წესები

პირობითი აღნიშვნა:

- საპროექტო სოფელი - ჩვაბიანი
- სოფელი
- ტყეები
- მონობა-ნაგებობა

კულტურული მემკვიდრეობის ძეგლები და ობიექტები:

- ეროვნული მნიშვნელობის ძეგლი
- მიწიწის ეროვნული მნიშვნელობის ძეგლის კატეგორია
- კულტურული მემკვიდრეობის ძეგლი
- მიწიწის კულტურული მემკვიდრეობის ძეგლის სტატუსი
- კულტურული მემკვიდრეობის ობიექტი
- სოფლის ისტორიული განაშენიანება
- ფიზიკური დაცვის არეალი
- ვიზუალური დაცვის არეალი

არამატერიალური კულტურული მემკვიდრეობა:

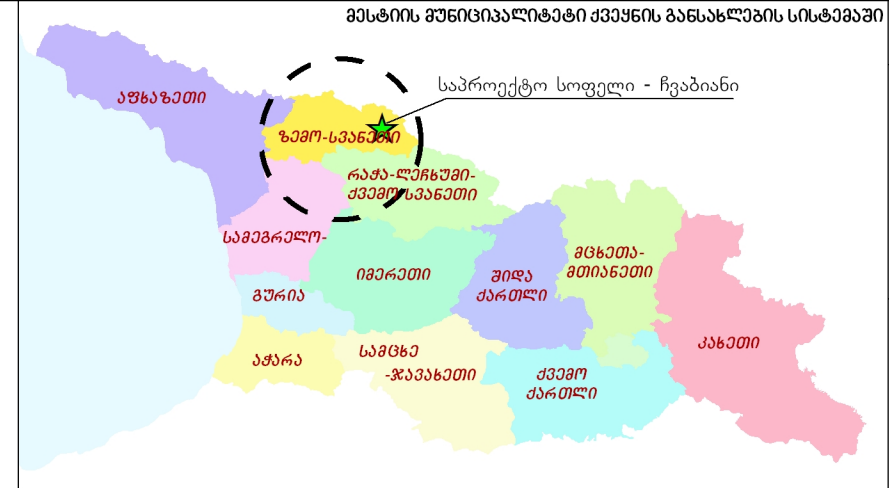
- მოსახლეობის ტრადიციული თავშესაფრის არეალები

2115 - კულტურული მემკვიდრეობის ძეგლის/ობიექტის უნიკალური ნომერი

ძეგლის ინდივიდუალური დამცავი ზონა შედგება შემდეგი არეალებისაგან: ძეგლის ფიზიკური დაცვის არეალი ძეგლის ვიზუალური დაცვის არეალი

ძეგლის ფიზიკური დაცვის არეალი: 50 მეტრის რადიუსით

ძეგლის ვიზუალური დაცვის არეალი: ძეგლისათვის - 300 მეტრის რადიუსით ეროვნული მნიშვნელობის ძეგლისათვის - 500 მეტრის რადიუსით მსოფლიო მემკვიდრეობის ნუსხაში შეტანილი ძეგლისათვის - 1000 მეტრის რადიუსით

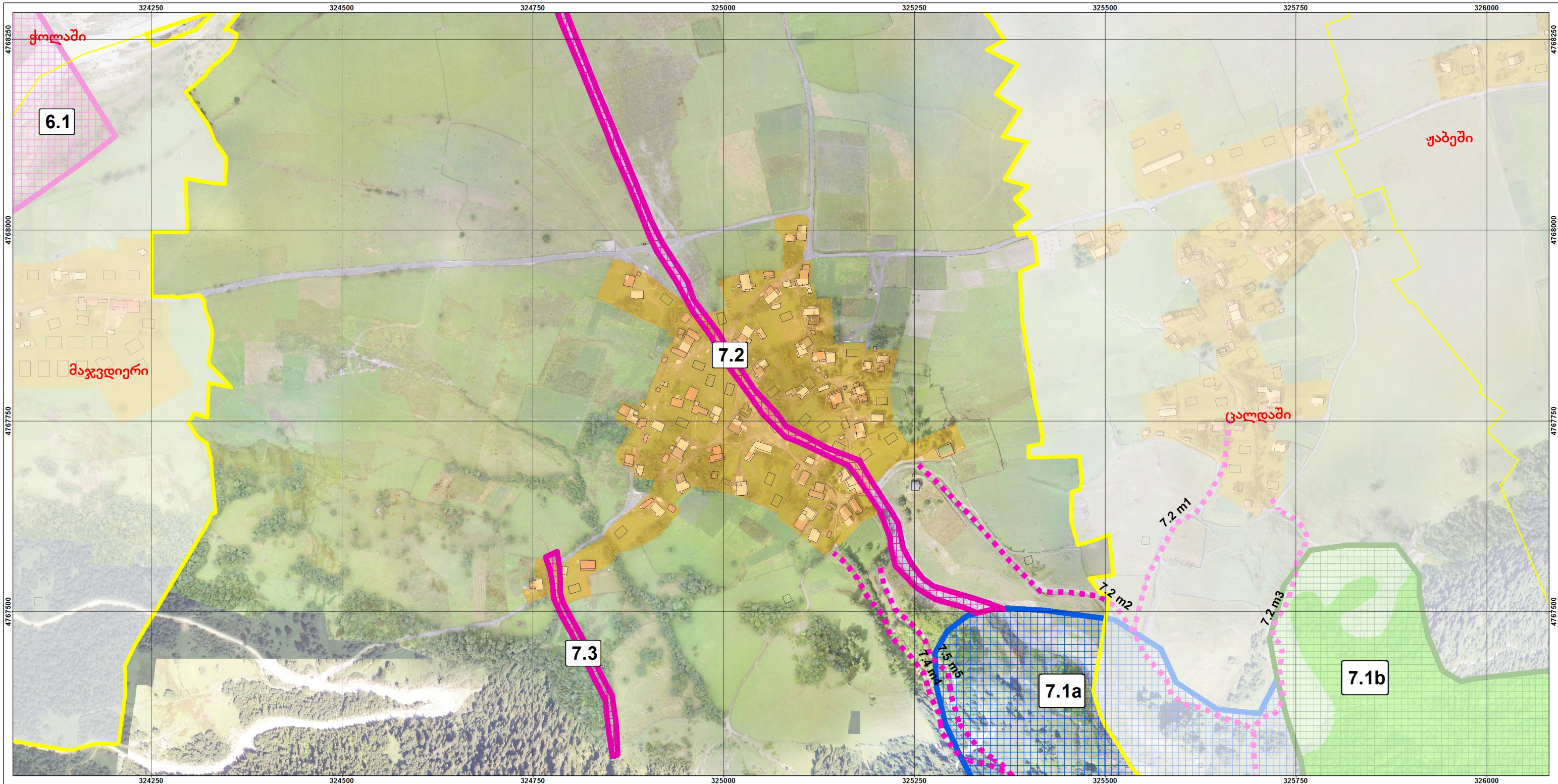


თარიღი: 18/01/2018

ფორმატი: A3

მასშტაბი:
1:5,000
1 სმ = 50 მ

შემსრულებელი:
შპს „გის და დ ზ საკონსულტაციო ცენტრი გეოგრაფიკი“



დაბეჭდვითი:
საქართველოს ეკონომიკისა და მდგრადი განვითარების სამინისტრო

პროექტი:
მესტიის მუნიციპალიტეტისა და მულახის თემის სივრცით-ტერიტორიული დაგეგმვის დოკუმენტაცია

მულახის თემის სოფელ ჩვაბიანის განაშენიანების რეგულირების გეგმა და დასახლების ტერიტორიების გამოყენებისა და განაშენიანების რეგულირების წესები

აპრობირებული აღნიშვნები:

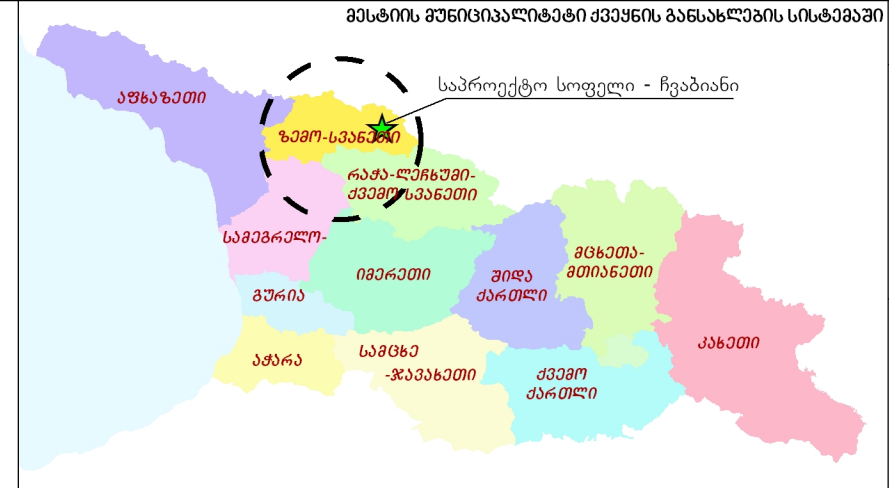
- საპროექტო სოფელი - ჩვაბიანი
- სოფელი
- სოფლის განაშენიანება
- შენიშვნა-ნაგებობა

საინჟინრო-კონსტრუქციული, ბიოსაინჟინრო და ბიო (გატყიანების) ღონისძიებების არეალები:

- ბიო-საინჟინრო
- საინჟინრო-კონსტრუქციული
- ბიო (გატყიანება)
- ბიო/საინჟინრო-არხი

ტყის აღდგენის რეკომენდებული ღონისძიებები:

- ტყის გაშენება დარგვით
- ბუჩქნარების რეკონსტრუქცია



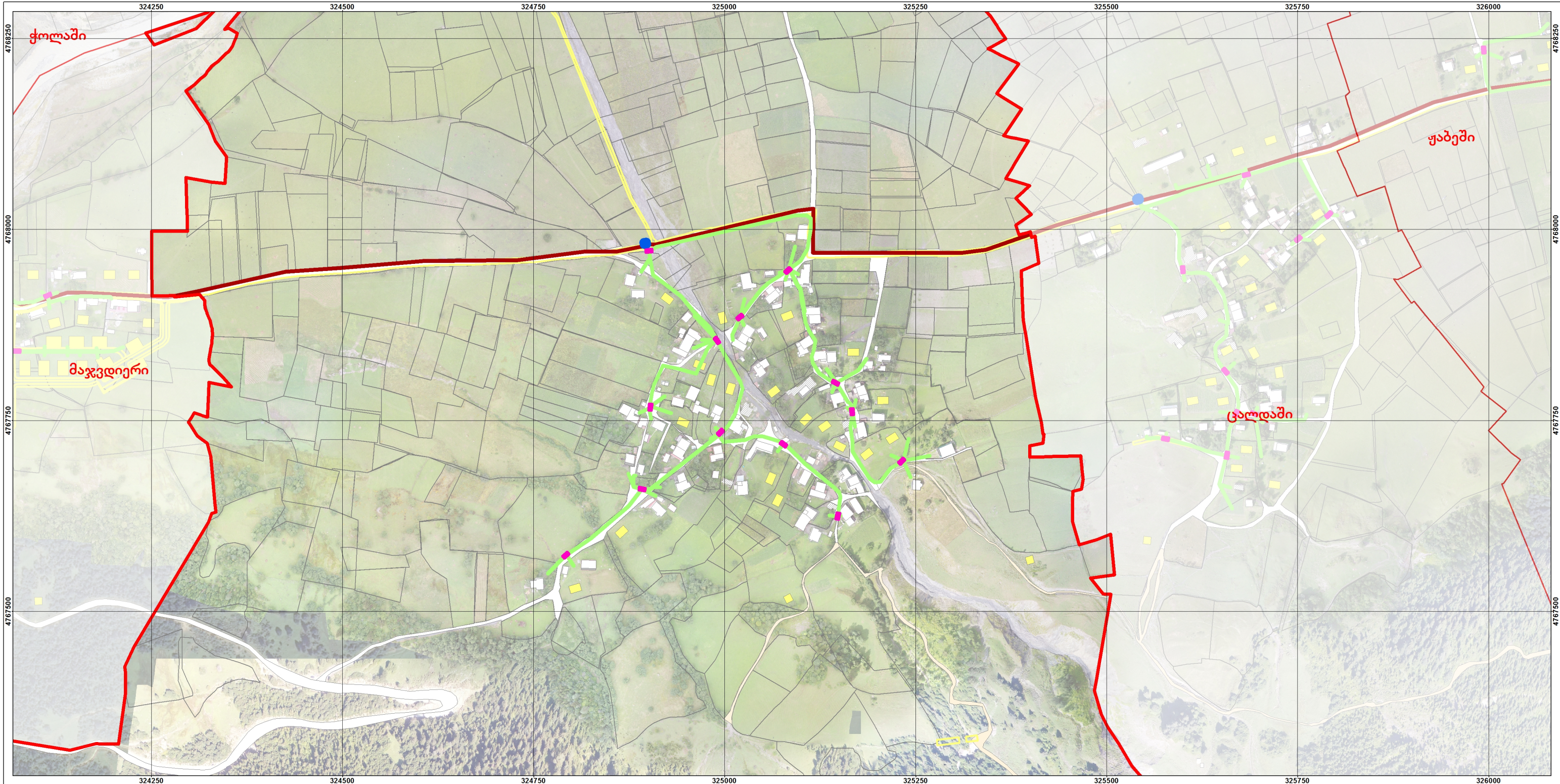
თარიღი: 18/01/2018

ფორმატი: A3

მასშტაბი:
1:5,000
1 სმ = 50 მ

0 0.030.06 0.12 0.18 0.24 კმ

შემსრულებელი:
შპს „გის და დბ საკონსულტაციო ცენტრი გეოგრაფიკი“



დაბეჭედი:
საქართველოს ეკონომიკისა და მდგრადი განვითარების სამინისტრო

პროექტი:
მესტიის მუნიციპალიტეტისა და მულახის თემის სივრცით-ტერიტორიული დაგეგმვის დოკუმენტაცია

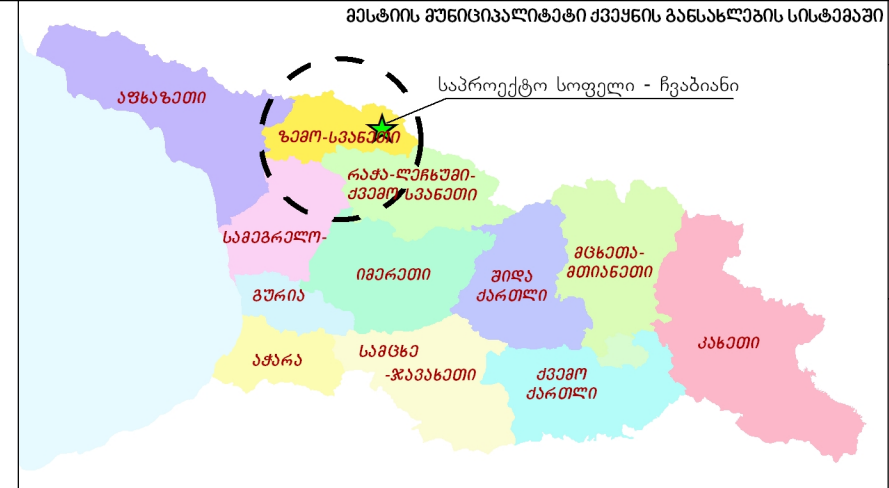
მულახის თემის სოფელ ჩვაბიანის განაშენიანების რეგულირების გეგმა და დასახლების ტერიტორიების გამოყენებისა და განაშენიანების რეგულირების წესები

აირობითი აღნიშვნები:

- საპროექტო სოფელი - ჩვაბიანი
- სოფელი
- არსებული შენობა
- აივანი
- ნანგრევი
- საპროექტო შენობა
- გზა/ქუჩა
- გზა-სამარხილე
- ხიდი
- საპროექტო გზა
- მიწის ნაკვეთი

ელექტრომომარაგების ძირითადი და ლოკალური ქსელი:

- 0,4 კვ ძაბვის საკაბელო ეგზ
- 10 კვ ძაბვის საკაბელო ეგზ
- მრიცხველის კარადა
- სატრანსფორმატორო ქვესადგური

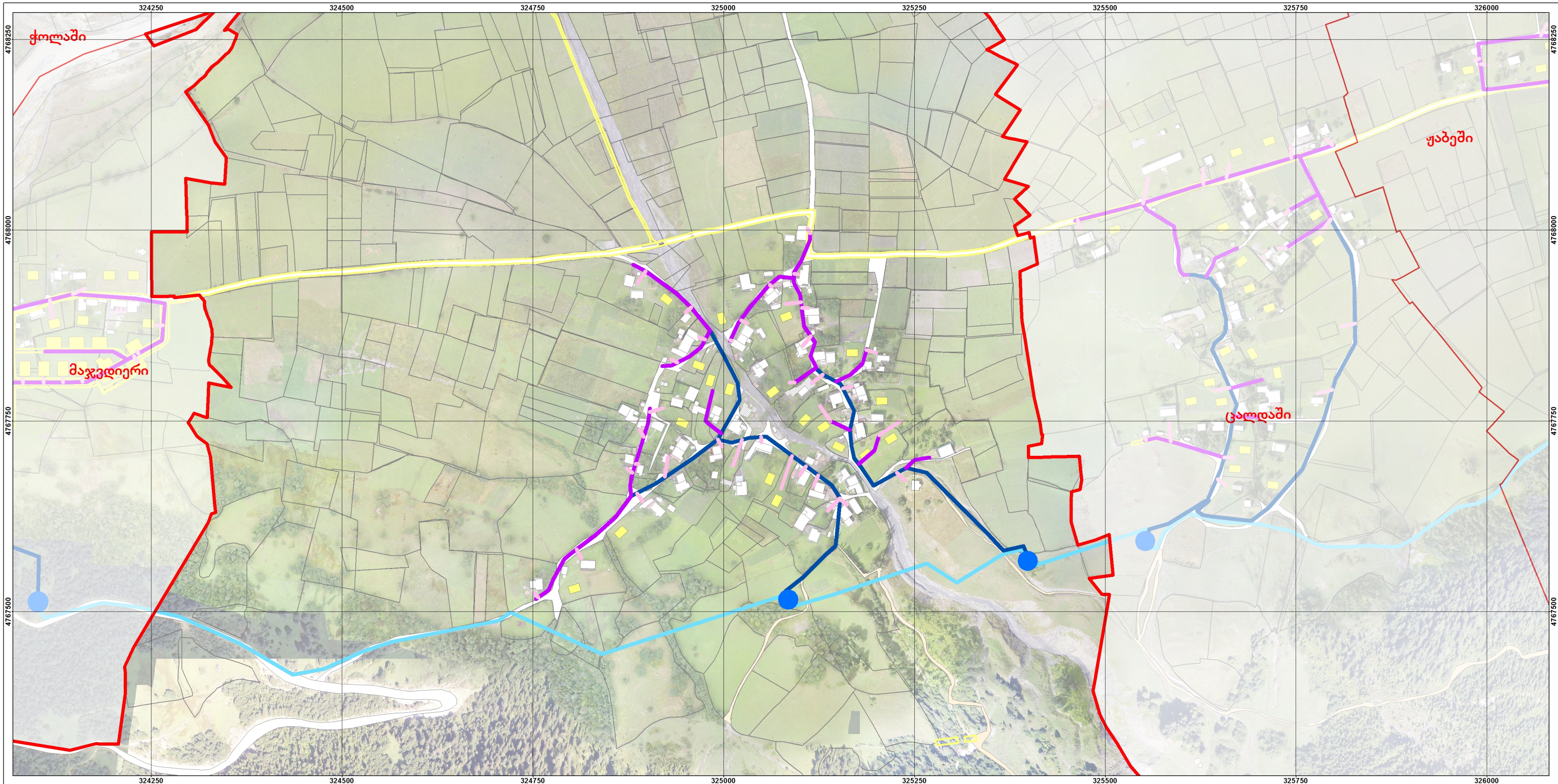


თარიღი: 18/01/2018

ფორმატი: A3

მასშტაბი:
1:5,000
1 სმ = 50 მ

შემსრულებელი:
შპს „გის და დზ საკონსულტაციო ცენტრი გეოგრაფიკი“



დაბეჭედი:
საქართველოს ეკონომიკისა და მდგრადი განვითარების სამინისტრო

პროექტი:
მესტიის მუნიციპალიტეტისა და მულახის თემის სივრცით-ტერიტორიული დაგეგმვის დოკუმენტაცია

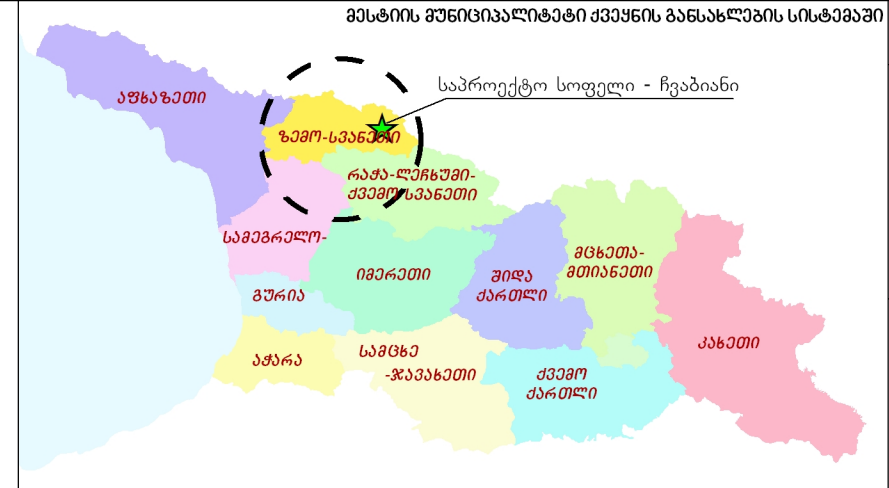
მულახის თემის სოფელ ჩვაბიანის განაშენიანების რეგულირების გეგმა და დასახლების ტერიტორიების გამოყენებისა და განაშენიანების რეგულირების წესები

აპრობითი აღნიშვნები:

- საპროექტო სოფელი - ჩვაბიანი
- სოფელი
- არსებული შენობა
- აივანი
- ნანგრევი
- საპროექტო შენობა
- გზა/ქუჩა
- გზა-სამარხილე
- ზიდი
- საპროექტო გზა
- მიწის ნაკვეთი

წყალსადენის ძირითადი და ლოკალური ქსელი:

- D=25 მმ წყალმომარაგების მილი (მოსახლის დაერთება)
- D=32-63 მმ წყალმომარაგების მილი
- D=75-125 მმ წყალმომარაგების მილი
- D=110-250 მმ წყლის მაგისტრალური მილსადენი
- წყლის სამარაგო რეზერვუარი

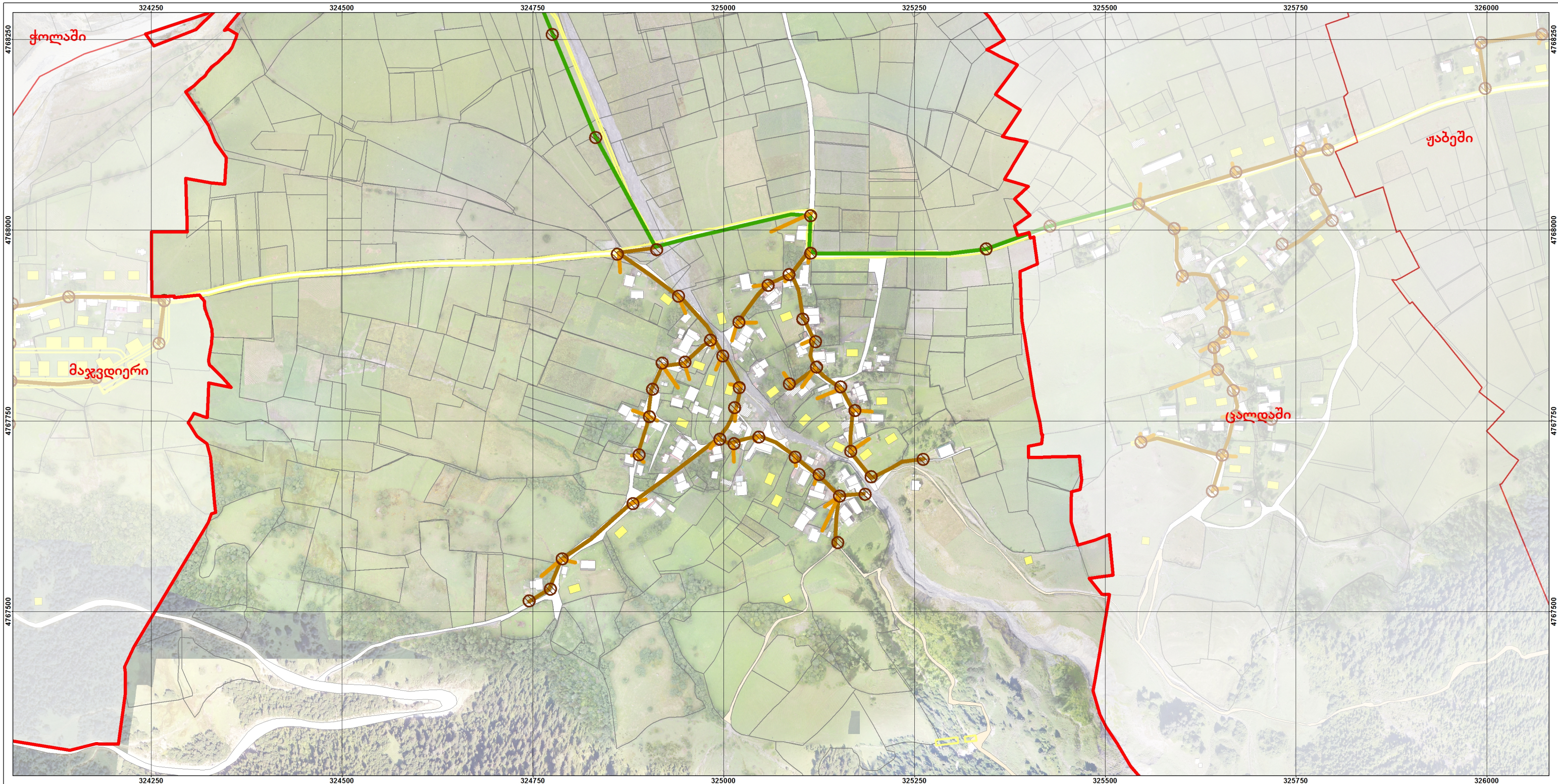


თარიღი: 18/01/2018

ფორმატი: A3

მასშტაბი:
1:5,000
1 სმ = 50 მ

შემსრულებელი:
შპს „გის და დ ზ საკონსულტაციო ცენტრი გეოგრაფიკი“



დაბეჭედი:
საქართველოს ეკონომიკისა და მდგრადი განვითარების სამინისტრო

პროექტი:
მესტიის მუნიციპალიტეტისა და მულახის თემის სივრცით-ტერიტორიული დაგეგმვის დოკუმენტაცია

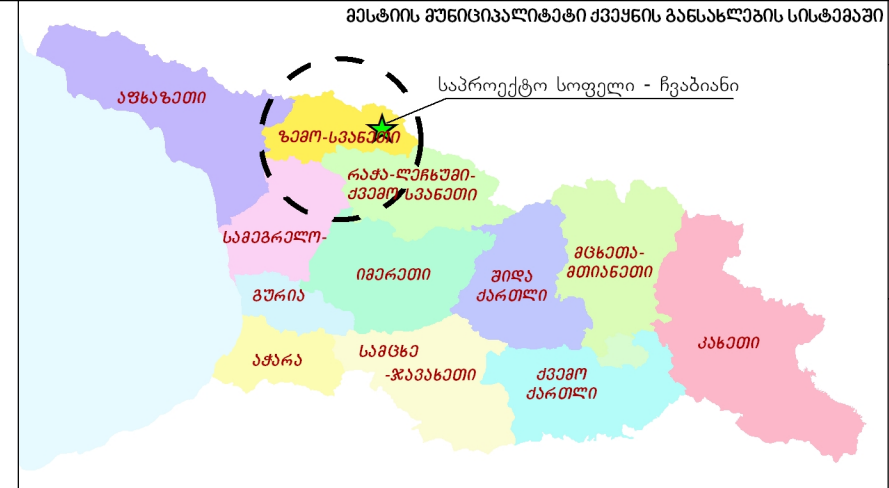
მულახის თემის სოფელ ჩვაბიანის განაშენიანების რეგულირების გეგმა და დასახლების ტერიტორიების გამოყენებისა და განაშენიანების რეგულირების წესები

აირობითი აღნიშვნები:

- საპროექტო სოფელი - ჩვაბიანი
- სოფელი
- არსებული შენობა
- აივანი
- ნანგრევი
- საპროექტო შენობა
- გზა/ქუჩა
- გზა-სამარხილე
- ხიდი
- საპროექტო გზა
- მიწის ნაკვეთი

საყოფაცხოვრებო წყალარინების ძირითადი და ლოკალური ქსელი:

- D=100 მმ საკანალიზაციო მილი (მოსახლის დაერთება)
- D=200 მმ საკანალიზაციო მილი
- D=300 მმ საკანალიზაციო მილი
- კანალიზაციის სათვალთვალო ჭა

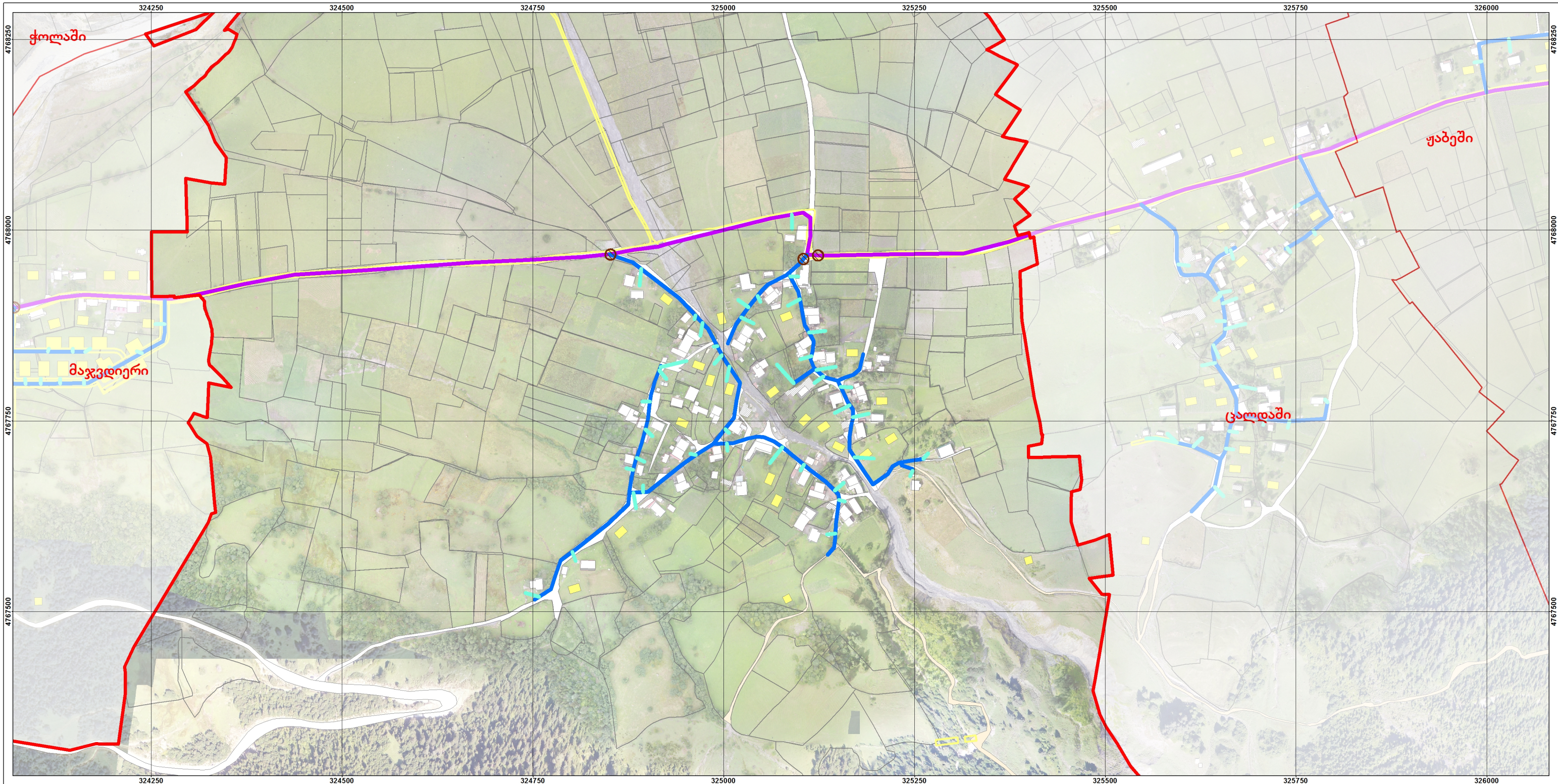


თარიღი: 18/01/2018

ფორმატი: A3

მასშტაბი:
1:5,000
1 სმ = 50 მ

შემსრულებელი:
შპს „გის და დ ზ საკონსულტაციო ცენტრი გეოგრაფიკი“



დაბეჭედი:
საქართველოს ეკონომიკისა და მდგრადი განვითარების სამინისტრო

პროექტი:
მესტიის მუნიციპალიტეტისა და მულახის თემის სივრცით-ტერიტორიული დაგეგმვის დოკუმენტაცია

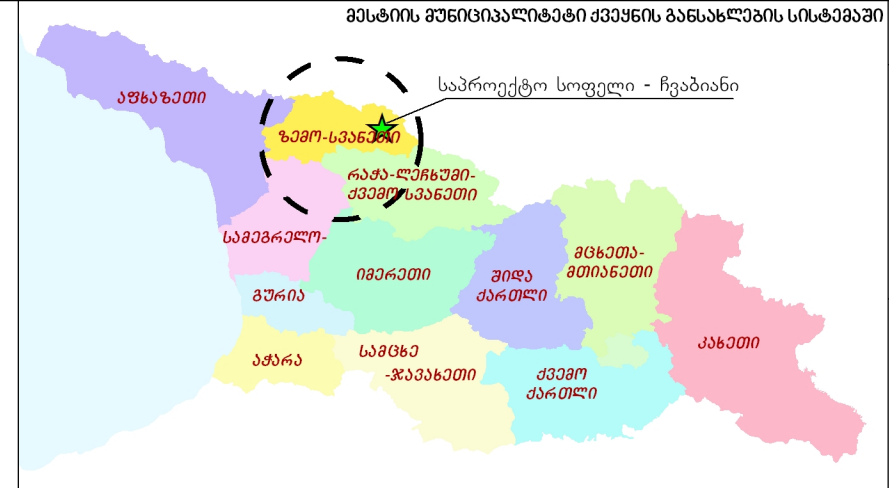
მულახის თემის სოფელ ჩვაბიანის განაშენიანების რეგულირების გეგმა და დასახლების ტერიტორიების გამოყენებისა და განაშენიანების რეგულირების წესები

აპრობითი აღნიშვნები:

- საპროექტო სოფელი - ჩვაბიანი
- სოფელი
- არსებული შენობა
- აივანი
- ნანგრევი
- საპროექტო შენობა
- გზა/ქუჩა
- გზა-სამარბილე
- ხიდი
- საპროექტო გზა
- მიწის ნაკვეთი

ბუნებრივი აირით მომარაგების ძირითადი და ლოკალური ქსელი:

- D=20 მმ გაზსადენი მილი(მოსახლის დაერთება)
- D=20-90 მმ გაზსადენი მილი
- D=100-200 მმ გაზსადენი მილი
- გაზმომარაგების გამანაწილებელი ონკანი

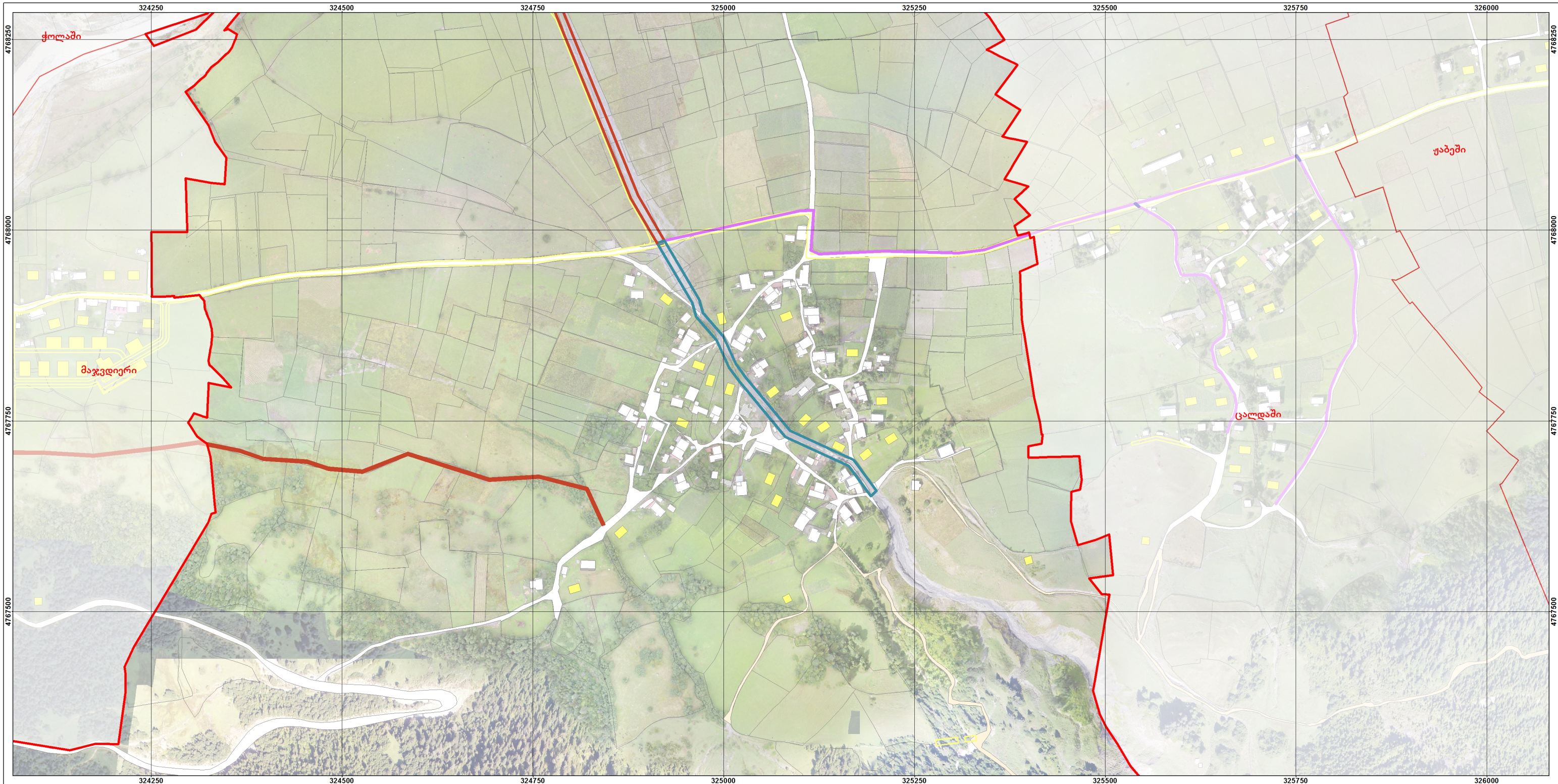


თარიღი: 18/01/2018

ფორმატი: A3

მასშტაბი:
1:5,000
1 სმ = 50 მ

შემსრულებელი:
შპს „გის და დზ საკონსულტაციო ცენტრი გეოგრაფიკი“



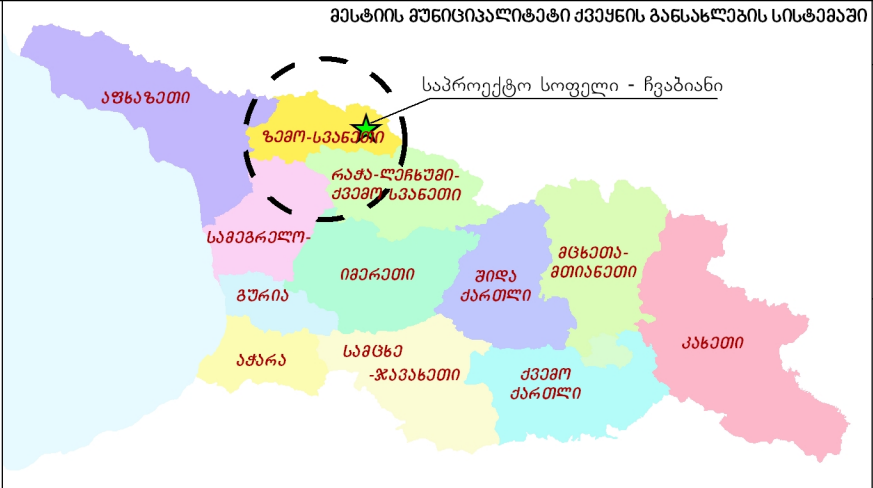
დაბეჭედი:
საქართველოს ეკონომიკისა და მდგრადი განვითარების სამინისტრო

პროექტი:
მესტიის მუნიციპალიტეტისა და მულახის თემის სივრცით-ტერიტორიული დაგეგმვის დოკუმენტაცია

მულახის თემის სოფელ ჩვაბიანის განაშენიანების რეგულირების გეგმა და დასახლების ტერიტორიების გამოყენებისა და განაშენიანების რეგულირების წესები



- პროექტის აღნიშვნები:**
- საპროექტო სოფელი - ჩვაბიანი
 - სოფელი
 - არსებული შენობა
 - აივანი
 - ნაზღვრევი
 - საპროექტო შენობა
 - გზა/ქუჩა
 - გზა-სამარხილე
 - ზიდი
 - საპროექტო გზა
 - მიწის ნაკვეთი
- სანიაღვრე წყალარინების ძირითადი და ლოკალური ქსელი:**
- სანიაღვრე კოლექტი
 - სანიაღვრე რეზერვუარის, ქვით მოკონსერვებული არხი
 - სანიაღვრე მილიზიდ(გზებთან გადაკვეთა)
 - გზასთან ინტეგრირებული სანიაღვრე არხი

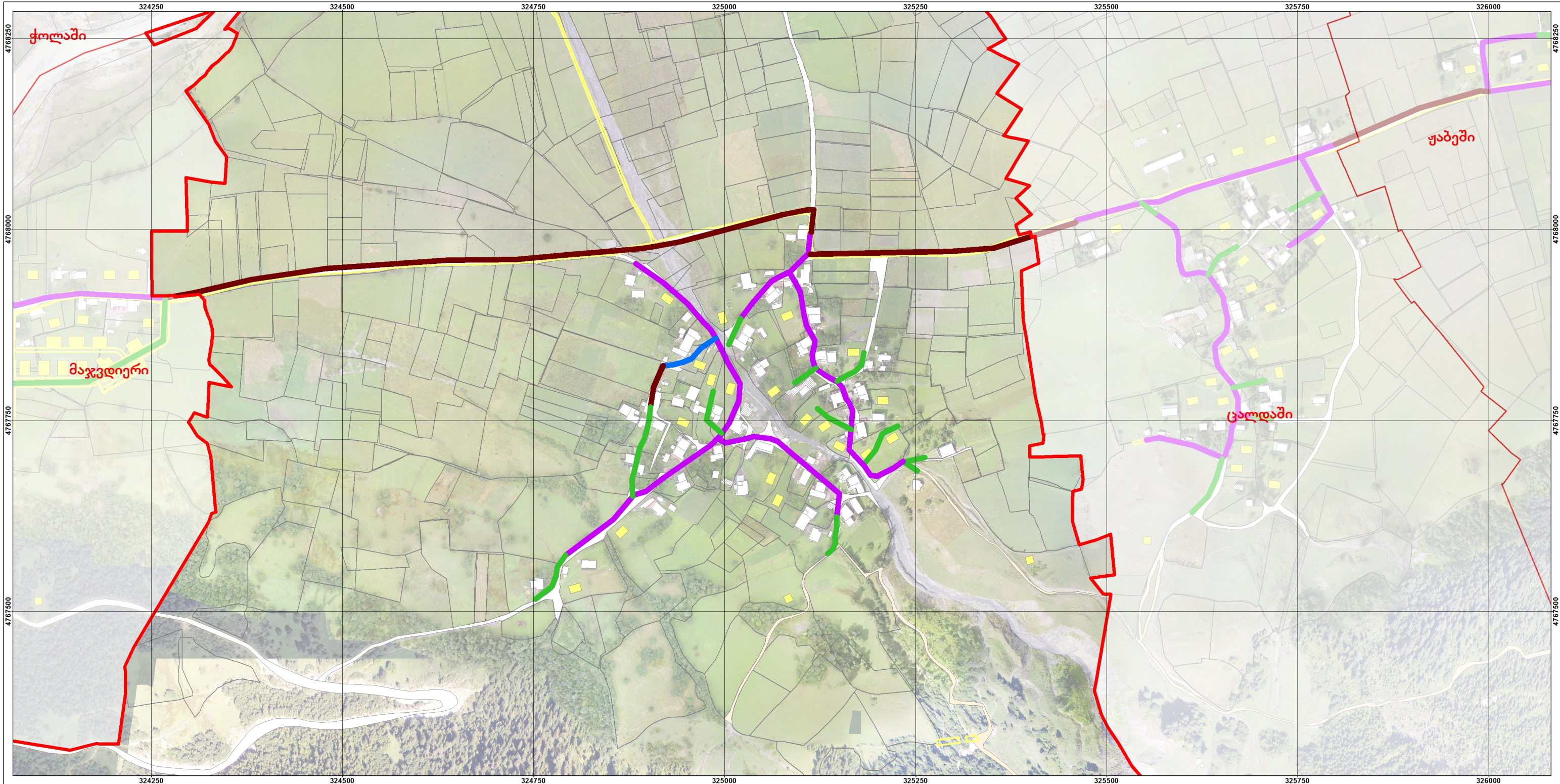


თარიღი: 18/01/2018

ფორმატი: A3

მასშტაბი:
1:5,000
1 სმ = 50 მ

შემსრულებელი:
შპს „გის და დზ საკონსულტაციო ცენტრი გეოგრაფიკი“



დაბეჭედი:
საქართველოს ეკონომიკისა და მდგრადი განვითარების სამინისტრო

პროექტი:
მესტიის მუნიციპალიტეტისა და მულახის თემის სივრცით-ტერიტორიული დაგეგმვის დოკუმენტაცია

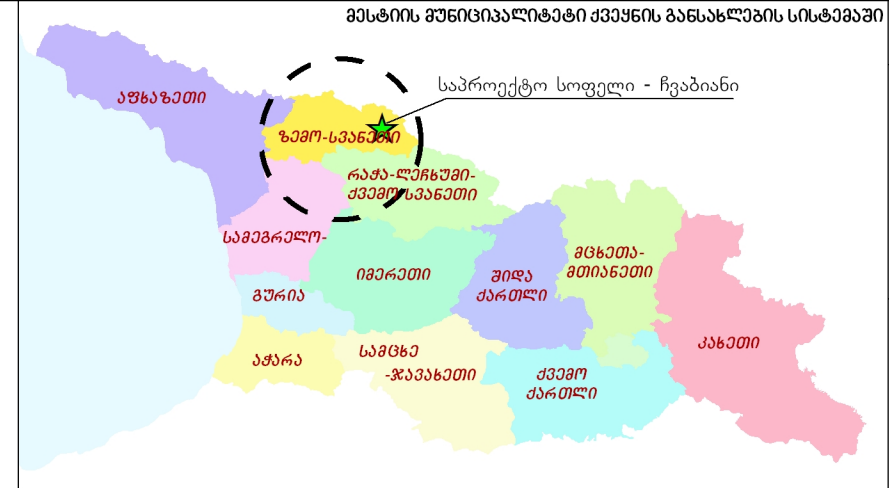
მულახის თემის სოფელ ჩვაბიანის განაშენიანების რეგულირების გეგმა და დასახლების ტერიტორიების გამოყენებისა და განაშენიანების რეგულირების წესები

აირობითი აღნიშვნები:

- საპროექტო სოფელი - ჩვაბიანი
- სოფელი
- არსებული შენობა
- აივანი
- ნანგრევი
- საპროექტო შენობა
- გზა/ქუჩა
- გზა-სამარხილე
- ზიდი
- საპროექტო გზა
- მინის ნაკვეთი

საინჟინრო ქსელების გაერთიანებული ტრანშეები

- ელ.მომარაგების და გაზომომარაგების გაერთიანებული ტრანშეა
- ელ.მომარაგების და წყალმომარაგების გაერთიანებული ტრანშეა
- ელ.მომარაგების, გაზომომარაგების და წყალმომარაგების გაერთიანებული ტრანშეა
- გაზომომარაგების და წყალმომარაგების გაერთიანებული ტრანშეა



თარიღი: 18/01/2018

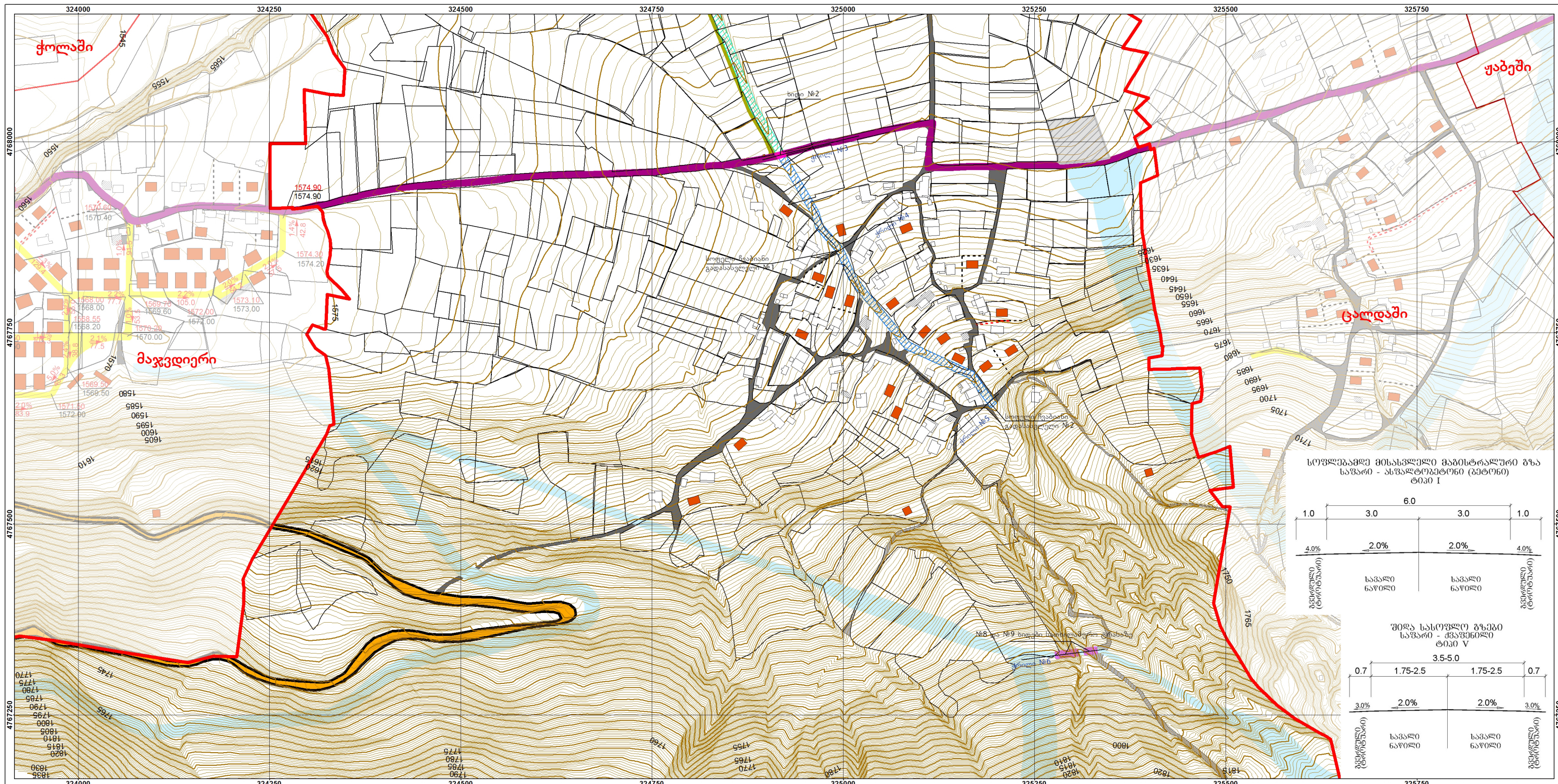
ფორმატი: A3

მასშტაბი:
1:5,000
1 სმ = 50 მ

0 30 60 120 180 240 მ

შემსრულებელი:
შპს „გის და დზ საკონსულტაციო ცენტრი გეოგრაფიკი“

გეოტეხაფიკი
გ.მ. ბ.ლ. საკონსულტაციო ცენტრი



დაბეჭდვითი:
საქართველოს ეკონომიკისა და მდგრადი განვითარების სამინისტრო

პროექტი:
მესტიის მუნიციპალიტეტისა და მულახის თემის სივრცით-ტერიტორიული დაგეგმვის დოკუმენტაცია

მულახის თემის სოფელ ჩვაბიანის განაშენიანების რეგულირების გეგმა და დასახლების ტერიტორიების გამოყენებისა და განაშენიანების რეგულირების წესები

პროექტის აღნიშვნა:

- საპროექტო სოფელი - ჩვაბიანი
- სოფელი
- ნაკვეთების გამიჯვნა
- სერვიტუტი
- მიწის ნაკვეთი
- არსებული შენობა
- ნაგრევი
- საპროექტო შენობა
- საპროექტო ავტოსადგომი
- საპროექტო სატრანსპორტო ხიდი
- საპროექტო ხიდი სათილამურო ტრასაზე
- სანიღურე არხთან ინტეგრირებული გზა
- საპროექტო სანიღურე არხი
- სათილამურო ტრასა

არსებული გზები:

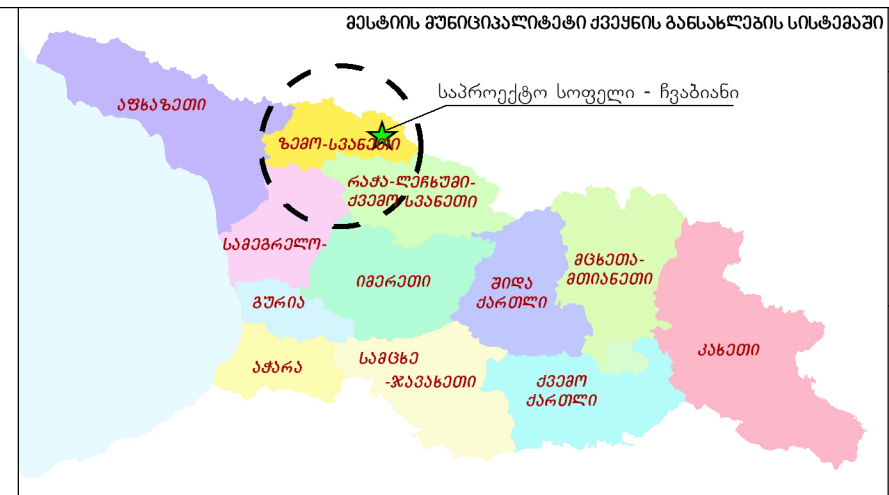
- გზა/ქუჩა
- გზა-სამარხოლე
- ხიდი

სოფელში მისასვლელი მაგისტრალური გზები:

- ტიპი-I-გზა (არსებულის გაფართოება)

შიდა სასოფლო გზები:

- ტიპი-V-გზა (საპროექტო)
- საინჟინრო ნაგებობამდე მისასვლელი გრუნტის გზა




თარიღი: 18/01/2018

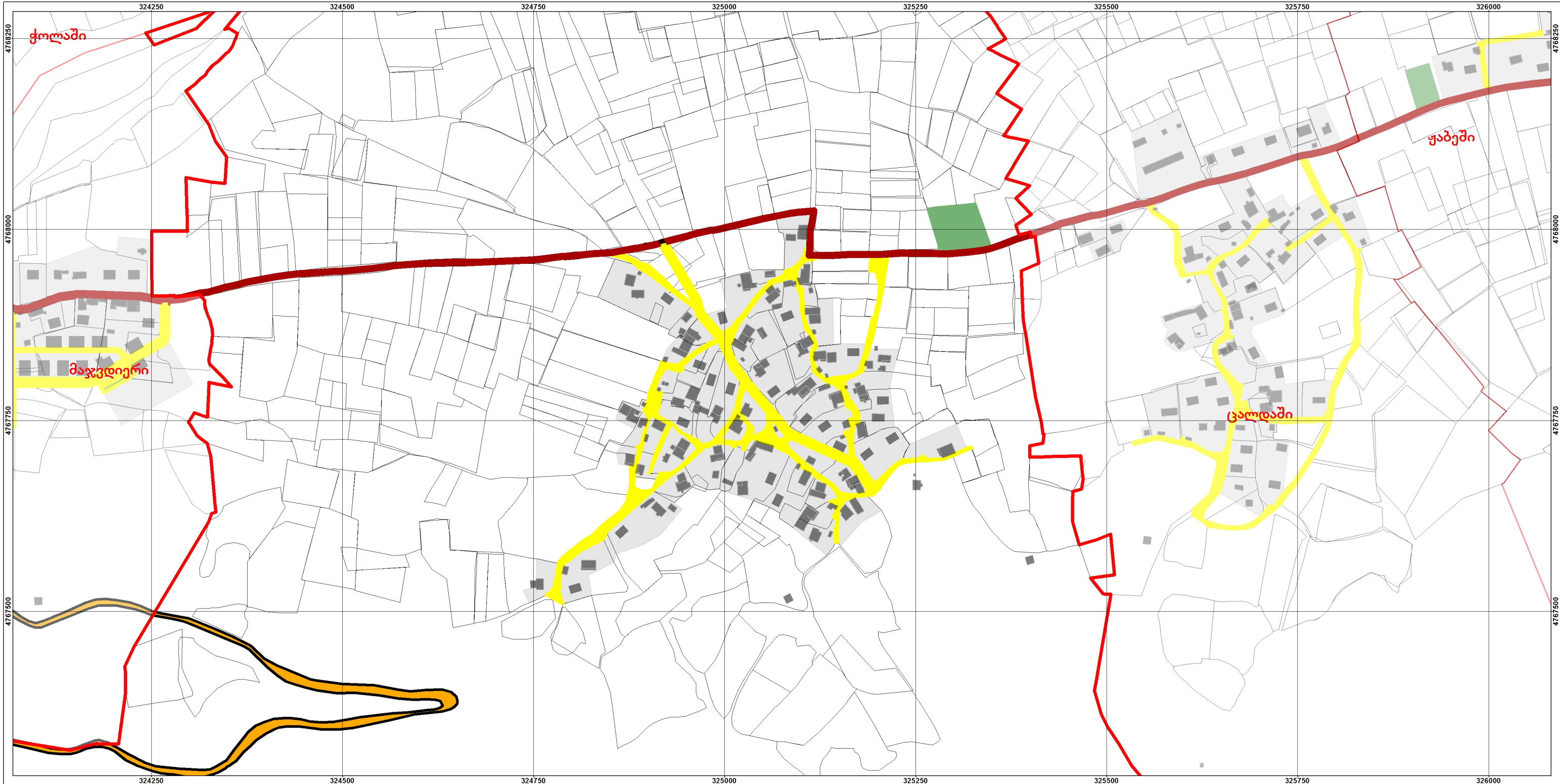
ფორმატი: A3

მასშტაბი:
1:5,000
1 სმ = 50 მ

0 30 60 120 180 240 მ

შემსრულებელი:
შპს „გის და დე სპეციალური ცენტრი გეოგრაფიკი“





დამკვეთი:
საქართველოს ეკონომიკისა და მდგრადი განვითარების სამინისტრო

პროექტი:
მესტიის მუნიციპალიტეტისა და მულახის თემის სივრცით-ტერიტორიული დაგეგმვის დოკუმენტაცია

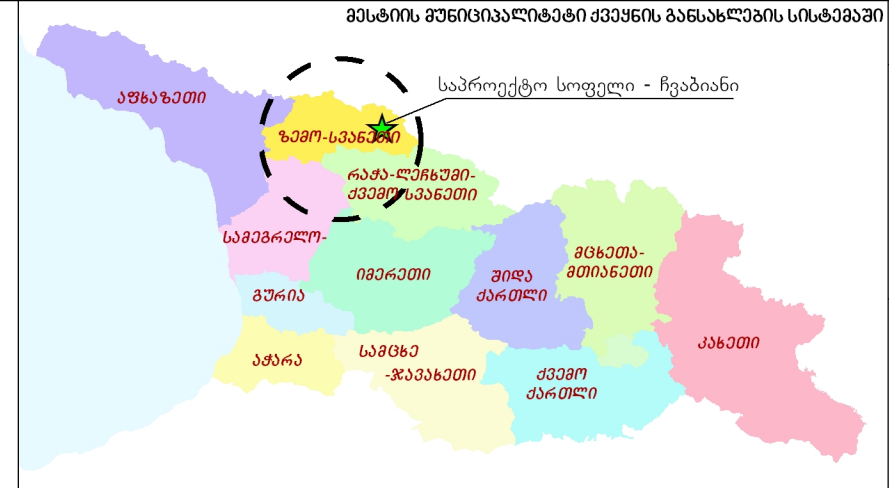
მულახის თემის სოფელ ჩვაბიანის განაშენიანების რეგულირების გეგმა და დასახლების ტერიტორიების გამოყენებისა და განაშენიანების რეგულირების წესები

პროექტის აღნიშვნები:

- საპროექტო სოფელი - ჩვაბიანი
- მიწის ნაკვეთი
- შენობა
- ხიდი

საფარი:

- ასფალტობეტონი/ბეტონი
- ქვადენილი
- ბალახის საფარი ბადისებური კონსტრუქციით



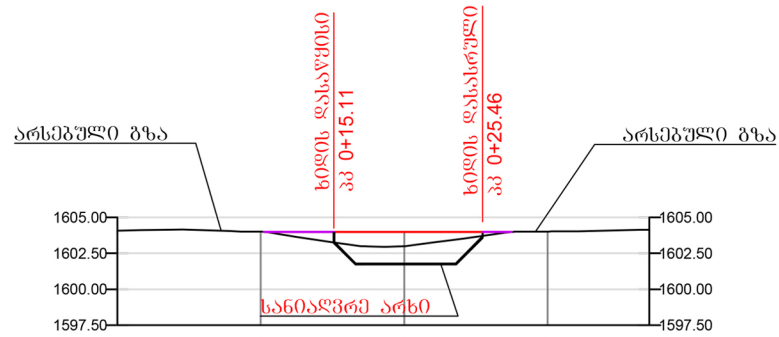
თარიღი: 18/01/2018

ფორმატი: A3

მასშტაბი:
1:5,000
1 სმ = 50 მ

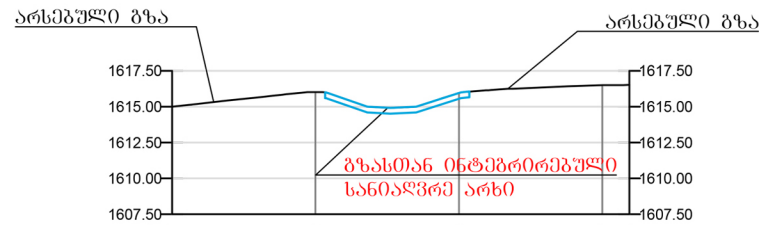
შემსრულებელი:
შპს „გის და დზ საკონსულტაციო ცენტრი გეოგრაფიკი“

ხიდი №2
ბრძივი ჭრილი №3 ხიდის ღერძზე



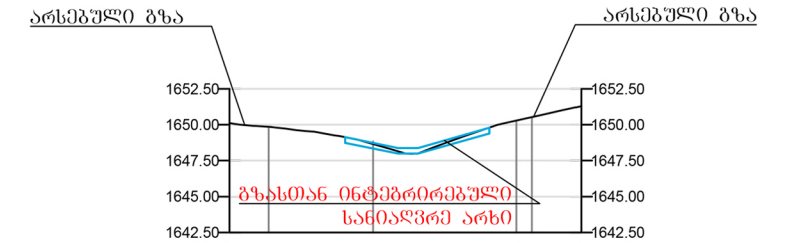
პიკეტაჟის ნომერი არსებული რელიეფის ნიშნული	0+10.00 1604.00	0+20.00 1603.00	0+30.00 1604.02
პიკეტაჟის ნომერი საპროექტო ნიშნული	0+10.23 1604.00	0+15.11 1604.00	0+25.46 1604.00 0+27.48 1604.00

სოფელი ჩვაბიანი. გადასასვლელი №1
ჭრილი №4



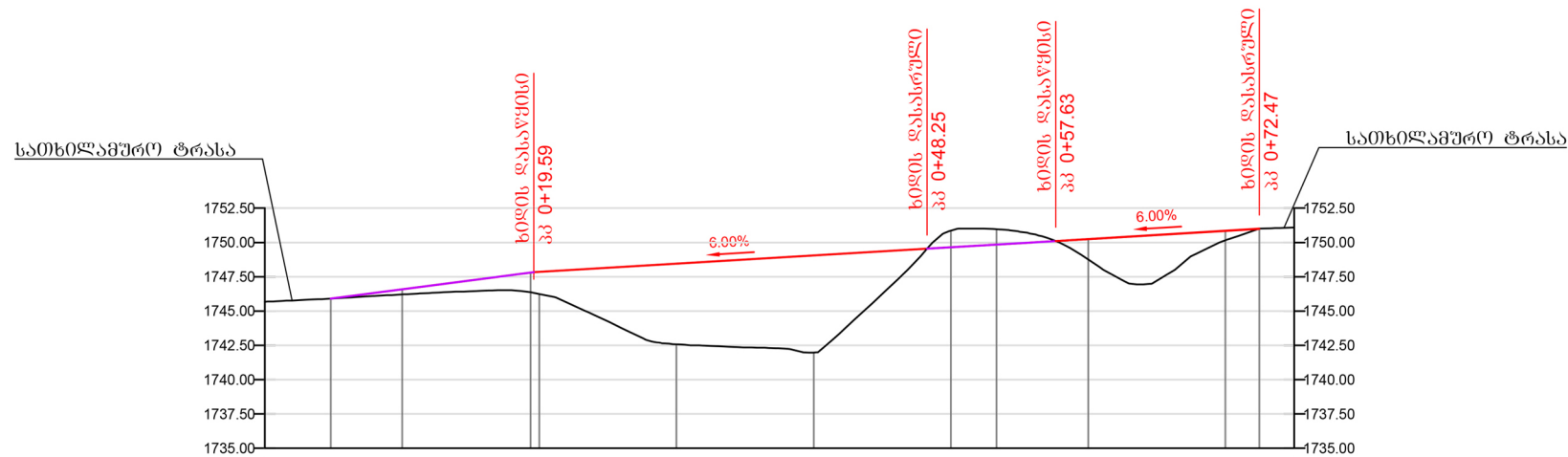
პიკეტაჟის ნომერი არსებული რელიეფის ნიშნული	0+10.00 1616.02	0+20.00 1615.96	0+30.00 1616.50
პიკეტაჟის ნომერი საპროექტო ნიშნული	0+10.68 1616.00	0+15.71 1614.94	0+20.73 1616.03

სოფელი ჩვაბიანი. გადასასვლელი №2
ჭრილი №5



პიკეტაჟის ნომერი არსებული რელიეფის ნიშნული	0+10.00 1648.65	0+20.00 1650.29
პიკეტაჟის ნომერი საპროექტო ნიშნული	0+08.06 1649.16 0+13.08 1648.39	0+18.11 1649.80

№8 და №9 ხიდები სათხილაშურო ტრასაზე
ბრძივი ჭრილი №6 ხიდის ღერძზე

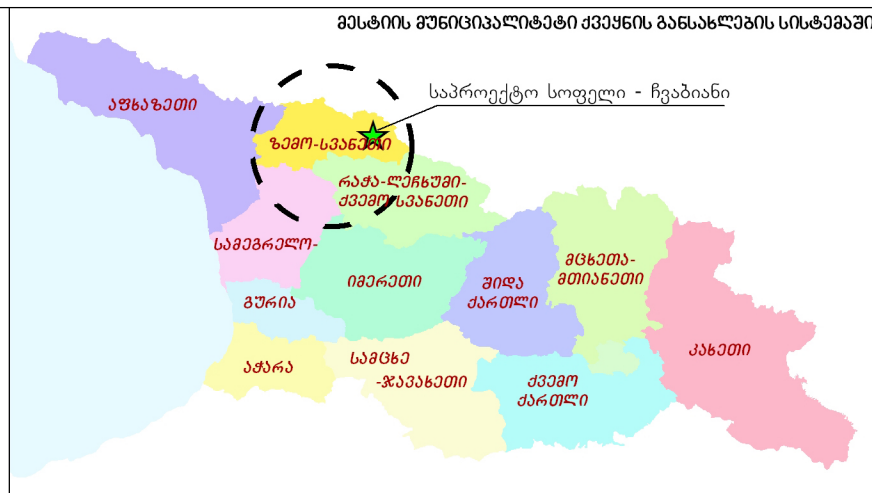


პიკეტაჟის ნომერი არსებული რელიეფის ნიშნული	0+10.00 1746.21	0+20.00 1746.24	0+30.00 1742.58	0+40.00 1741.97	0+50.00 1750.86	0+60.00 1748.76	0+70.00 1750.15
პიკეტაჟის ნომერი საპროექტო ნიშნული	0+04.79 1745.91	0+19.59 1747.82	0+48.25 1749.54	0+57.63 1750.10	0+72.47 1751.00		

დამკვეთი:
საქართველოს ეკონომიკისა და მდგრადი განვითარების სამინისტრო

პროექტი:
მესტიის მუნიციპალიტეტისა და მულახის თემის სივრცით-ტერიტორიული დაგეგმვის დოკუმენტაცია

მულახის თემის სოფელ ჩვაბიანის განაშენიანების რეგულირების გეგმა და დასახლების ტერიტორიების გამოყენებისა და განაშენიანების რეგულირების წესები



თარიღი: 18/01/2018

ფორმატი: A3

შემსრულებელი:
შპს „გის და დ ზ საკონსულტაციო ცენტრი გეოგრაფიკი“