

**ღამჯვათი** საქართველოს ეკონომიკისა და მდგრადი განვითარების სამინისტრო

**პროექტი** ონის მუნიციპალიტეტის სივრცით ტერიტორიული დაგეგმვის დოკუმენტაცია

**ფორმატი** A3

**თარიღი** 13.08.2018

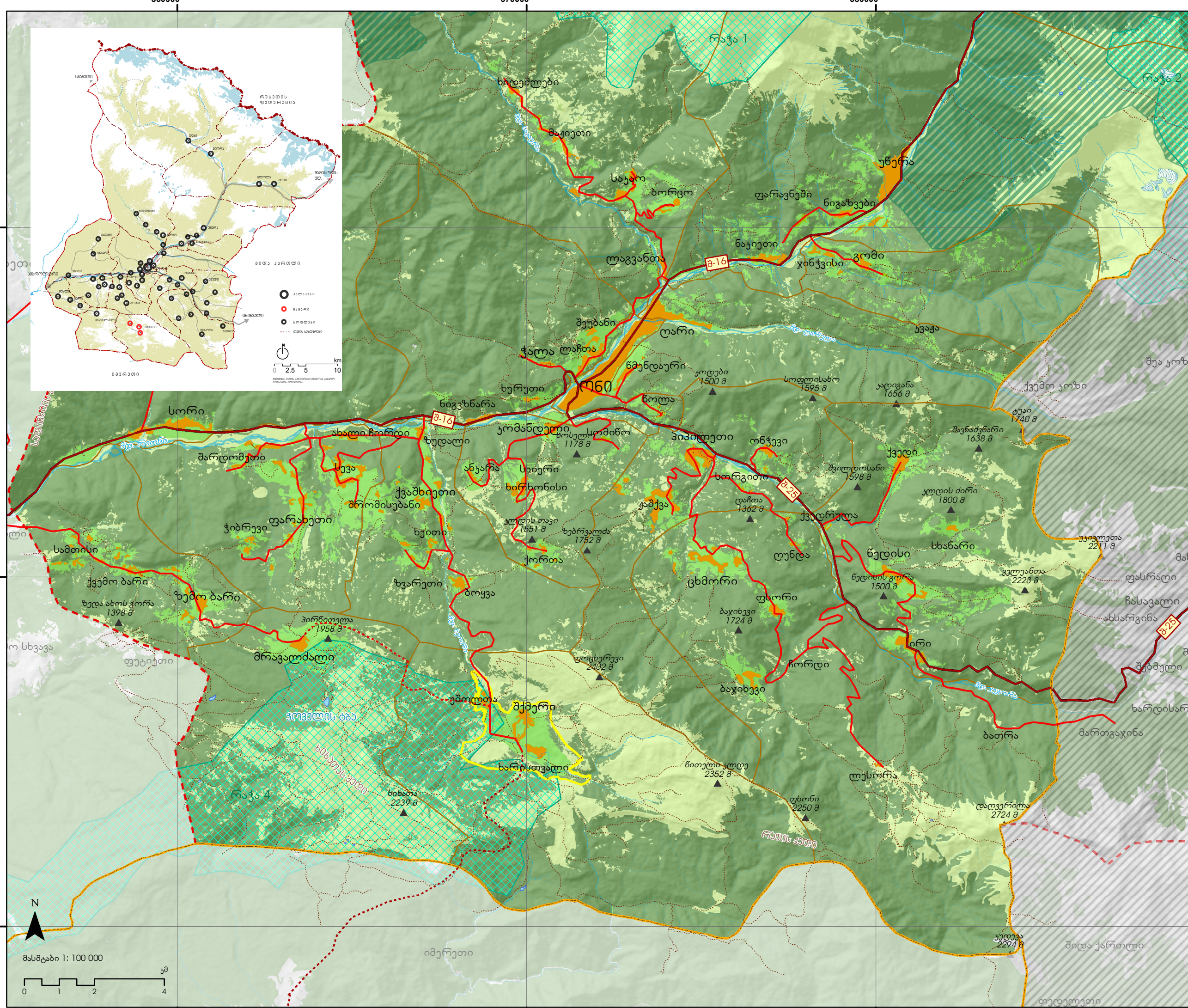
- პროექტის აღნიშვნები**
- სახელმწიფო საზღვარი
  - რეგიონული საზღვარი
  - ონის მუნიციპალიტეტის საზღვარი
  - თემის საზღვარი
  - ოუპირებული ტერიტორია
  - ჰიდროგრაფია
  - საცუო ფონდი
  - განაშენიანება
  - მყინვარები
  - შიდასახელმწიფოებრივი გზა
  - ადგილობრივი მნიშვნელობის გზა
  - გრუნტის გზა / ბილიკი
  - მწვერვალი
  - უელტახილი
  - მუნიციპალური ცენტრი
  - თემის ცენტრი
  - სოფელი
  - საკლავი/საპროექტო არეალი
  - განაშენიანების რეგულირების გეგმები
  - უონცეფციები

შემსრულებლები	სახელი	ხელმოწერა
დირექტორი	ირენე საკაღინი	
პროექტის ხელმძღვანელი	გიორგი სულაბერიძე	
დაგეგმვის სპეციალისტი	ვაჟა უხიანიძე	

**ARTSTUDIO PROJECT**

არტსტუდიო პროექტი  
 ზ. საჯანდელიძის ქ. №3  
 0179 თბილისის საქართველო  
[www.artstudio.ge](http://www.artstudio.ge)  
[info@artstudio.ge](mailto:info@artstudio.ge)

**რუხა 2.2.1**  
 მუნიციპალური აონბაქსტი (შქმერი)



**ღამიჯი** საქართველოს ეკონომიკისა და მდგრადი განვითარების სამინისტრო

**პროექტი** ონის მუნიციპალიტეტის სივრცით ტერიტორიული დაგეგმვის დოკუმენტაცია

**ფორმატი** A3

**თარიღი** 13.08.2018

- პროექტის აღნიშვნები**
- სახელმწიფო საზღვარი
  - რეგიონული საზღვარი
  - ონის მუნიციპალიტეტის საზღვარი
  - თემის საზღვარი
  - საპროექტო საზღვარი (უბნების ჩათვლით) ოკუპირებული ტერიტორია
  - მუნიციპალიტეტის ტერიტორია
  - შიდატერიტორიული ტერიტორია
  - განაშენიანება
  - სასოფლო ტერიტორია
  - ალტურული ზონა / დაუმუშავებელი მიწები
  - საცხოვრო ფონდი
  - რაჭის გეგმარებითი დაცული ტერიტორია
  - ზურმუხის ქსელის კანდიდატი ადგილები
  - შიდასახელმწიფოებრივი გზა
  - ადგილობრივი მნიშვნელობის გზა
  - ადგილობრივი მნიშვნელობის გზა (კონცეფცია)
  - შიდასახელმწიფოებრივი გზა (საპროექტო)
  - გრუნტის გზა / ბილიკი
  - კოორდინატი
  - მასშტაბის უტ. 291 მ
  - უტელტეხილი

შეამუშავებელი	სახელი	სამხმრეა
დირექტორი	ირენე საკლინი	
პროექტის ხელმძღვანელი	გიორგი სულაბერიძე	
დაგეგმვის სპეციალისტი	ვაჟა უხიანიძე	

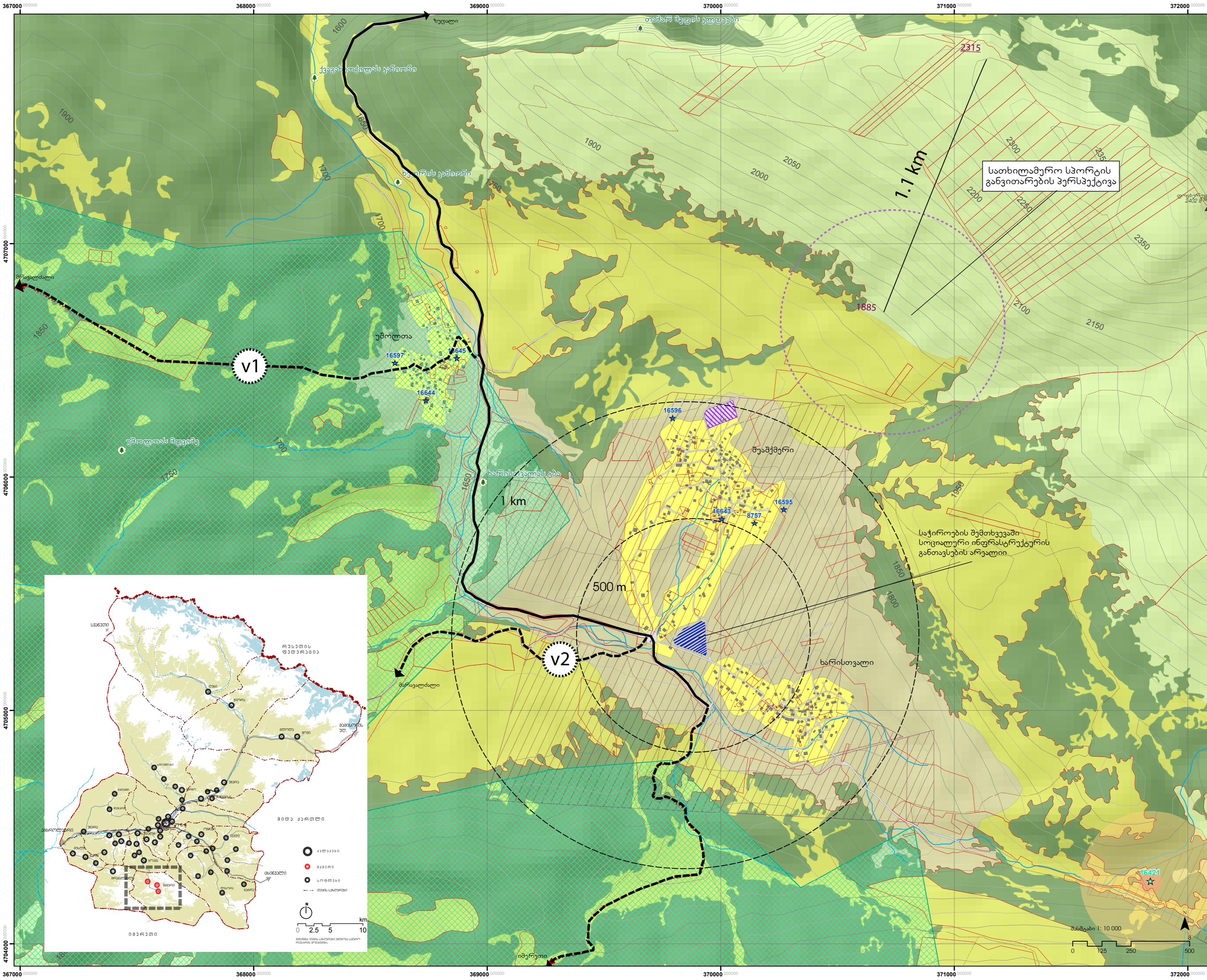
**ARTSTUDIO PROJECT**

არტსტუდიო პროექტი  
 ზ. საჯანდელიძის ქ. №3  
 0179 თბილისი საქართველო

[www.artstudio.ge](http://www.artstudio.ge)  
[info@artstudio.ge](mailto:info@artstudio.ge)

**რუხა 2.3.1**

ადგილობრივი აონბაქსი



**დაპროექტი** საქართველოს ეკონომიკისა და მდგრადი განვითარების სამინისტრო

**პროექტი** ონის მუნიციპალიტეტის სოფელი ტერიტორიული დაგეგმვის დოკუმენტაცია (პროექტი ეტაპი)

**ფურცელი** A2

**თარიღი** 07.06.2018

- პროექტით აღნიშნული**
- რეგისტრირებული საყურადღებო
  - ჰიდროგრაფია
  - საცხოვრო ფონდი
  - დაუმუშავებელი მიწა / საძოვრები
  - ალპური მდელო / საძოვრები
  - ზურმუხტის ქსელი - კანდიდატი
  - განამუშავებული ტერიტორია
  - სასოფლო-სამეურნეო დანიშნულების ტერიტორია
  - ინდუსტრიული არეალი
  - ნიადაგის მოპოვებაზე გაკეცილი ტერიტორიები/სტრატეგია
  - არსებული მუნიციპალიტეტის ტერიტორია
  - გზები და ქუჩები
  - შიდასახელმწიფოებრივი გზა საჩუქრე - შუაშემერი (საპროექტო - 26 კმ)
  - ადგილობრივი მნიშვნელობის გზა (კონკრეტული)
  - საფეხმავლო ბილიკი
  - სიმაღლის ჰორიზონტალი - 25 მ
  - ბუნების ძეგლი
  - ულტრულტრული მემკვიდრეობის ძეგლი / რეგისტრაციის მომენტი
  - ულტრულტრული მემკვიდრეობის ობიექტი
  - ძეგლის ფიზიკური დაცვის არეალი \*
  - სარეკონსტრუქციო ძეგლის ვიზუალური დაცვის არეალი

**მუნიციპალიტეტის**

საქართველოს კანონი ულტრულტრული მემკვიდრეობის შესახებ (თბილისის მუნიციპალიტეტის მერიის განკარგულებაში) და ვიზუალური დაცვის არეალზე (რეალური ძეგლის განმარტება)

ა) ძეგლის სიმაღლე - 300 მ;  
 ბ) ულტრულტრული მნიშვნელობის ძეგლის სიმაღლე - 500 მ;  
 გ) სასოფლო-სამეურნეო დანიშნულების მიწის არეალის ძეგლის სიმაღლე - 1000 მ.

თუ ძეგლი მდებარეობს ტერიტორიაზე, სადა ვიზუალური დაცვის არეალი ძეგლის სიმაღლის 150 მ-მდე, ხოლო ულტრულტრული მნიშვნელობის ძეგლის სიმაღლის 250 მ-მდე მდებარეობს.

შეამუშავებელი	სახელი	ხელმოწერა
დირექტორი	ირენე სვანიძე	
პროექტის ხელმძღვანელი	გიორგი სულბერაძე	
დაგეგმვის სპეციალისტი	ვაჟა უხინიძე	

**ARTSTUDIO PROJECT**

არტსტუდიო პროექტი  
 ხ. საჯანდელიძის ქ. №3  
 0179 თბილისი საქართველო  
[www.artstudio.ge](http://www.artstudio.ge)  
[info@artstudio.ge](mailto:info@artstudio.ge)

**რუბა 3.3.1**

სოფელ შამისის სინთეზური რუბა

